

## PREAC-art contemporain

### Le chemin de l'œuvre : le temps de production

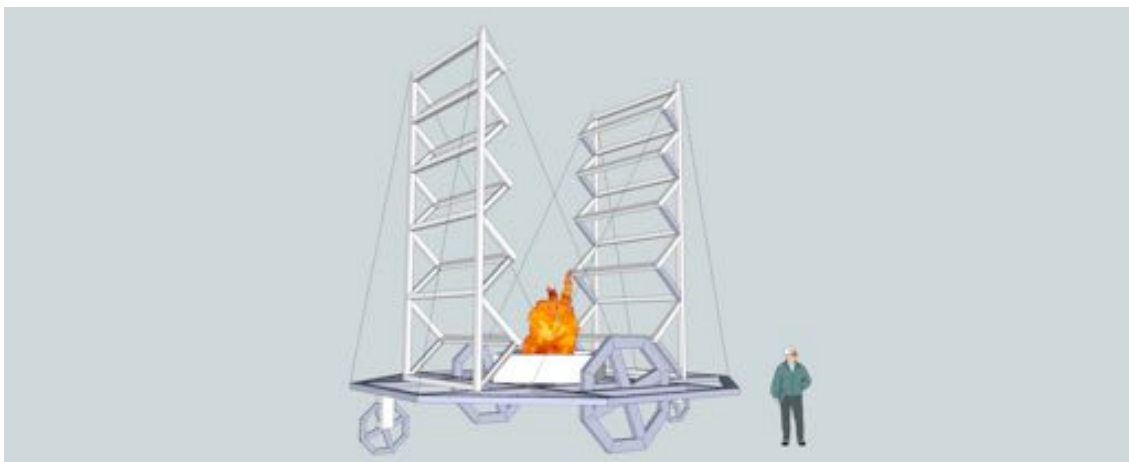
#### Journée de formation du 2 mai 2017

La journée de formation s'est entièrement déroulée dans les locaux du groupe Self Signal à Cesson-Sévigné. Une salle de réunion et un atelier en mezzanine d'une centaine de mètres carrés avaient été mis à disposition.

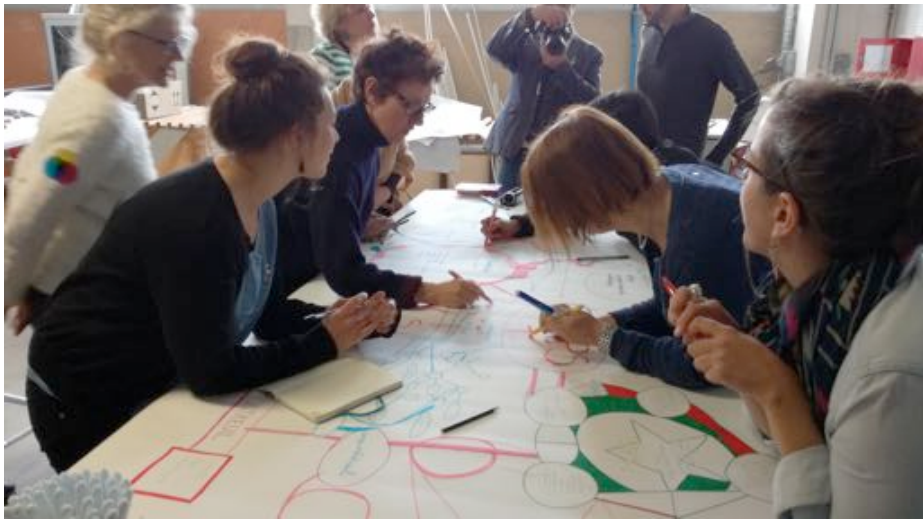
La matinée a débuté par une courte présentation du PREAC et de ses partenariats pour ensuite laisser place au thème de la formation, à savoir le processus de production de l'œuvre et ses traces. Plusieurs intervenantes ce sont rapidement succédées pour donner quelques outils conceptuels aux participants. Chloé Orveau a ainsi présenté un glossaire rassemblant des termes comme « art », « production », « œuvre ». Carole Brulard a souligné les différences et subtilités des termes « interdisciplinarité », pluridisciplinarité » et « transdisciplinarité ».

Après cette première réunion, nous sommes allés rejoindre les quatre artistes de Generator (Mélanie Vuillemot, Claire Chassot, Kévin Hoarau, Jean-Julien Ney) dans leur espace de résidence au sein même de l'atelier principal de Self Signal. Les participants à cette journée se sont répartis en quatre groupes. Deux scénarios de production d'œuvres avaient été choisis par les artistes et chacun était décliné en atelier de production et en atelier de la trace. L'atelier de production a consisté à cerner au mieux les processus possibles de productions suivant les caractéristiques et destinations de l'oeuvre, la multiplicité de choix que cela entraîne et l'obligation d'anticipation à chacune des phases nombreuses de la production. Les deux ateliers de la trace se sont orientés vers une structuration des références et vers la mise en vue du processus productif.

Pendant ces deux heures intensives les participants ont été amenés à prendre des notes, faire des croquis, utiliser des logiciels de visualisation et de modélisation 3D, travailler sur maquettes, se documenter, élaborer un carte heuristique...



*projet de Jean-Julien Ney pour l'atelier*



*vues des ateliers*

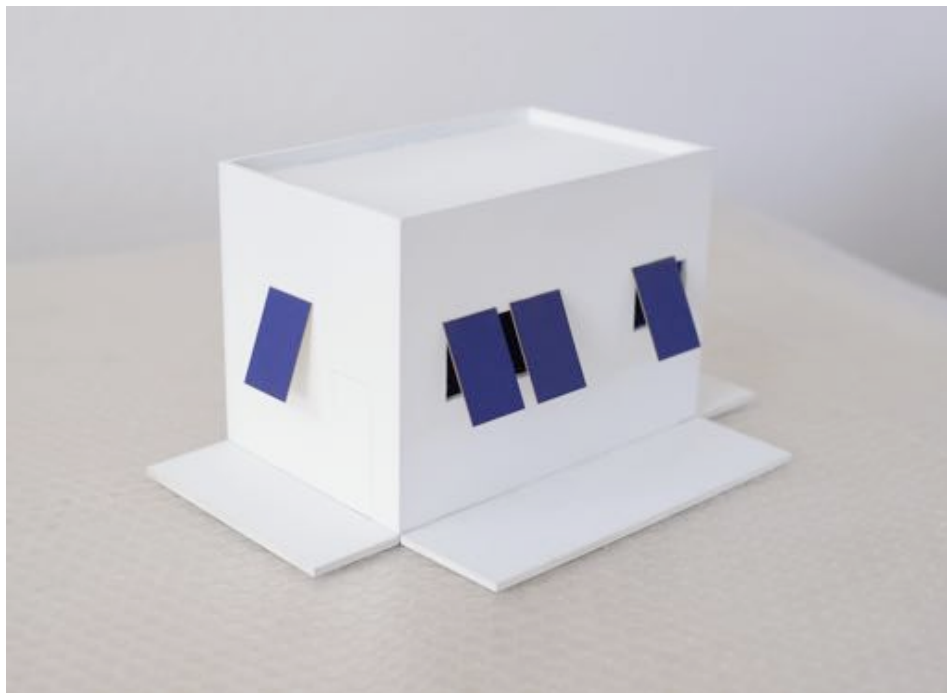
Après le repas pris à proximité, des rapporteurs sous forme de binômes ou trinômes ont fait une synthèse de leurs recherches en atelier devant l'ensemble des groupes.

Cette synthèse nourrie par un large faisceau de références a mis l'accent sur la nécessaire flexibilité de la production mais aussi sur sa complexité et sur la compréhension sur laquelle elle s'élabore.

Ces caractéristiques ont été ensuite développées à travers de nombreux exemples par les intervenants invités à la table ronde qui a suivi.

Laurence Couvret, cheffe de production au 3eme Pôle qui a notamment travaillé sur les deux dernières éditions de la Biennale de Rennes, a insisté sur les multiples phases qui jalonnent la production d'une œuvre et dont la fabrication n'est qu'une des nombreuses étapes. Elle a aussi souligné la nature très variée de la présentation du projet à produire par l'artiste, allant de la simple idée exprimée au téléphone ou par mél au projet simulé en 3D avec des notes techniques très élaborées et la nécessaire clarification pour réaliser le plus fidèlement l'œuvre tout en respectant des contraintes budgétaires et temporelles strictes.

Entre autres exemples, la maison de Jean-Pascal Flavien produite lors de la dernière biennale de Rennes a permis d'illustrer de nombreux exemples de « singularités productives ».

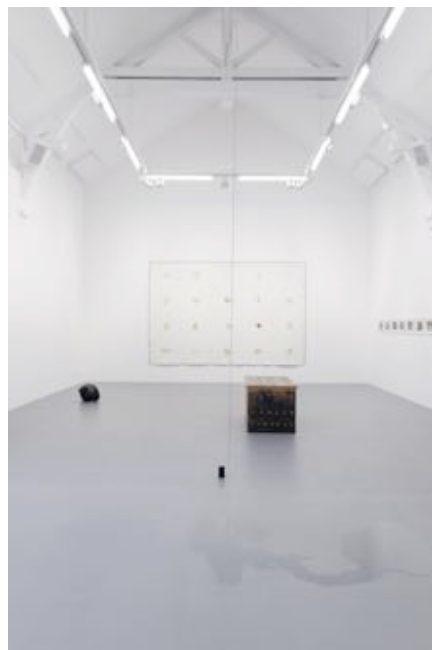


*maquette de la maison de Jean-Pascal Flavien pour Incorporated!*



*construction de l'oeuvre de Jean-Pascal Flavien dans le cadre de Incorporated!*

Benoît Mauras, régisseur au centre d'art de la Criée à Rennes avec plus de 70 montages d'expositions à son actif, a insisté sur la nature extrêmement diversifiée des propositions artistiques et donc à l'adaptation systématique de la régie aux exigences de la production qui peuvent parfois être difficiles à anticiper. Les installations les plus simples visuellement demandent souvent de nombreux essais et une certaine ingéniosité afin de les adapter aux contraintes architecturales et techniques du lieu. L'exemple d'une œuvre montrée dans le cadre de *Incorporated!* consistant en un fil sur lequel des gouttes d'eau perlent à intervalles réguliers pour former une flaque à très bien illustrée cette disproportion.



*vue de Incorporated! au centre d'art de La Criée (photo Aurélien Molle)*

Jean-Charles Jégo et Jean-Julien Ney ont ensuite présenté l'association de Self Signal et de 40mcube dans le cadre des ateliers de Generator. Jean-Charles Jégo a répondu à plusieurs questions afin de mettre en avant ce désir d'art dans l'entreprise qui est le sien et qu'il souhaite partager avec ses 64 salariés en invitant des artistes dans ses locaux pendant plusieurs mois afin qu'ils fassent leurs recherches et produisent des œuvres. Il a notamment mis en avant un intérêt constant envers l'art qui recoupe très directement certaines des activités de Self Signal, activités d'ailleurs très diversifiées regroupant plus de 30 corps de métiers dont l'interdisciplinarité se trouve souvent en adéquation avec certaines volontés de production des artistes.

Jean-Julien Ney a ensuite abordé certaines des possibilités d'interactions productives au sein de Self Signal en insistant sur certaines étapes liées à la conception et à la recherche de faisabilité d'un projet artistique, de simples discussions ou des essais techniques pouvant directement être faits sur place. Prolongeant l'intervention de Jean-Julien Ney, les trois autres artistes de cette dernière mouture de Generator ont aussi exposé rapidement les relations productives qu'ils entretenaient avec les techniciens de Self Signal avec la volonté pour certains d'entre eux de détourner certains outils pour les adapter à la réalisation d'une œuvre. C'est le cas de Claire Chassot qui souhaite réaliser une sorte de gravure profonde à l'aide d'une machine à découpe. S'il aboutit, Les perspectives d'un tel processus productif peuvent permettre la mise au point de moyens techniques s'appliquant tant dans la production d'œuvres que dans le travail d'entreprise de Self Signal.