

art contemporain en bretagne

n°34

avril septembre 19

ÉDITO

« L'artiste a la capacité de prendre et transformer la vie, de manière à produire de l'art »
Audre Lorde, écrivaine et poétesse
(1934-1992)

L'année 2019 s'annonce dense et riche pour le secteur de l'art contemporain en Bretagne. Nous sommes ravis d'accueillir 4 nouveaux adhérents: La Villa Rohannec'h, Gwinzegal, Les Ateliers du Plessix-Madec implantés en Côtes d'Armor et le Vivarium – Atelier artistique mutualisé basé à Rennes.

a.c.b lance également *L'art du week-end* du 26 au 28 avril. Trois jours d'événements d'art contemporain sur tout le territoire breton! Nous vous invitons à flâner entre les lieux pour participer à un atelier, assister à une performance, aller à un vernissage, rencontrer des artistes, découvrir des éditions... C'est l'occasion de continuer à découvrir ce qu'un lieu d'art produit sur son territoire et comment il s'inscrit à l'interface des artistes, des œuvres et des habitants.

Au carrefour de ces 3 entités, se situera également à partir de 2019 un SODAVI – Schéma d'orientation et de développement des arts visuels. Cette démarche, initiée par le ministère de la Culture, vise à permettre le développement et la structuration du secteur en région, grâce à une meilleure connaissance de terrain, à des temps de concertations pour *in fine* accompagner les décisions publiques en la matière.

En préfiguration de cette démarche, a.c.b engage une étude sur l'activité des plasticiens en Bretagne et invite à ce titre chaleureusement tous les artistes vivant et/ou travaillant sur la région à répondre au questionnaire en ligne jusqu'à fin avril sur son site internet!

Enfin, avec ce nouveau numéro de l'agenda, nous vous convions à découvrir les programmations artistiques proposées par nos adhérents sur l'ensemble de la région. Nous espérons qu'il vous accompagne jusqu'en septembre dans vos déambulations culturelles!

À bientôt,

Jean-Jacques Le Roux, Président
Et le Conseil d'administration

Créé en 2002, a.c.b – art contemporain en Bretagne regroupe aujourd'hui 50 structures de production, diffusion, formation, recherche et ressource consacrées aux arts plastiques à l'échelle de la région Bretagne.

a.c.b constitue un écosystème favorisant les croisements, la structuration du secteur et donnant à voir la vitalité de l'art contemporain sur le territoire, tant par la scène artistique que par le dialogue établi avec l'ensemble des populations et publics.



SOMMAIRE

CÔTES-D'ARMOR (22)

- BÉGARD
P.30 La Tannerie
- DINAN
P.31 Les Ateliers du Plessix-Madec
- GUINGAMP
P.32 Centre d'art GwinZegal
- LANNION
P.33 L'Imagerie
- ROSTRENEN
P.34 La Fourmi-e
- SAINT-BRIEUC
P.35 Galerie Raymond Hains
P.36 La Villa Rohannec'h

FINISTÈRE (29)

- AUDIERNE
P.38 Arts à la Pointe
- BREST
P.39 Artothèque du Musée des beaux-arts
P.40 Documents d'Artistes Bretagne
P.41 EESAB – site de Brest
P.42 Passerelle Centre d'art contemporain
- LOCQUIREC
P.43 Galerie Réjane Louin
- MORLAIX
P.44 Les Moyens du Bord
- QUIMPER
P.45 EESAB – site de Quimper

- QUIMPERLÉ**
P.46 Chapelle des Ursulines & Maison
des Archers

ILLE-ET-VILAINE (35)

- BAZOUGES-LA-PÉROUSE**
P.48 Le Village, site d'expérimentation
artistique
- CESSON-SÉVIGNÉ**
P.49 Galerie Pictura – Pont des Arts
- CHÂTEAUGIRON**
P.50 Centre d'art Les 3 CHA
- FOUGÈRES**
P.51 Galerie Albert Bourgeois
- IFFENDIC**
P.52 L'aparté, lieu d'art contemporain
P.53 Association Étangs d'art
- RENNES**
P.54 40mcube
P.55 Archives de la critique d'art
P.56 Art Norac
P.57 Cabinet du livre d'artiste/
Éditions Incertain Sens
- P.58 EESAB – site de Rennes
P.59 Frac Bretagne
P.60 Galerie Art & Essai
P.61 Galerie Oniris – Florent Paumelle
P.62 L'Œil d'Oodaaq
P.63 La Criée centre d'art contemporain
P.64 Le Bon Accueil
P.65 Le Grand Cordel MJC
P.66 Lendroit éditions
P.67 Musée des beaux-arts de Rennes
P.68 PHAKT – Centre Culturel Colombier
P.69 Vivarium – Atelier Artistique
Mutualisé

- SAINT-BRIAC-SUR-MER**
P.70 La Galerie des petits carreaux

- SAINT-MALO**
P.71 Académie Malouine d'Arts Plastiques

- VERN-SUR-SEICHE**
P.72 Le Volume

- VITRÉ**
P.73 Artothèque de Vitré Communauté

MORBIHAN (56)

- BIGNAN**
P.76 Domaine de Kerguéhennec

- HENNEBONT**
P.77 Artothèque – Galerie Pierre Tal-Coat

- LORIENT**
P.78 EESAB – site de Lorient
P.79 Galerie du Faouëdic
P.80 Galerie Le Lieu

- PAYS DE PONTIVY**
P.81 L'art dans les chapelles

- PONT-SCORFF**
P.82 Atelier d'Estienne

& AUSSI...

- P.84 Nouveaux commanditaires

VERNISSAGES

- P.86 Calendrier des vernissages
d'avril à septembre 2019

LES ACTUALITÉS DU RÉSEAU A.C.B

«L'art du week-end», 50 événements d'art contemporain en Bretagne! 26 au 28 avril 2019

Organisé par art contemporain en Bretagne, *L'art du week-end* rassemble pendant 3 jours une pléiade d'événements proposés par les structures membres du réseau. Au programme de cette première édition : vernissages, concerts, performances, rencontres, ateliers de pratique, visite commentée, festival, inauguration d'un nouveau lieu et plus de 40 expositions.

Imaginée comme une constellation de rencontres privilégiées déployées sur l'ensemble de la Bretagne, *L'art du week-end* célèbre une scène artistique riche et stimulante.

Trois jours de déambulation qui permettent de faire un focus sur ces espaces connectés à leur territoire, à l'interface entre artistes, œuvres et populations, qui toute l'année mettent en œuvre la création et accompagnent cette rencontre féconde.

Venez flâner au gré des événements de ces lieux d'art et de culture et rencontrer le travail d'artistes de tous horizons!

→ Programme complet sur notre site internet

Lancement d'une enquête sur l'activité des artistes plasticien·ne·s en Bretagne

Cette étude, menée avec l'agence amac, entre dans le cadre de la préfiguration d'un Schéma d'Orientation et de Développement pour les Arts Visuels - SODAVI porté par le réseau art contemporain en Bretagne.

Les résultats de cette enquête permettront :

- La réalisation d'un état des lieux de la condition d'exercice de l'activité des artistes plasticien·ne·s en Bretagne
- D'identifier par des données objectives les freins et opportunités relatifs à l'activité des artistes en Bretagne
- De nourrir collectivement des pistes de réflexion pour l'amélioration des conditions d'exercice de la profession d'artiste-plasticien·ne en Bretagne

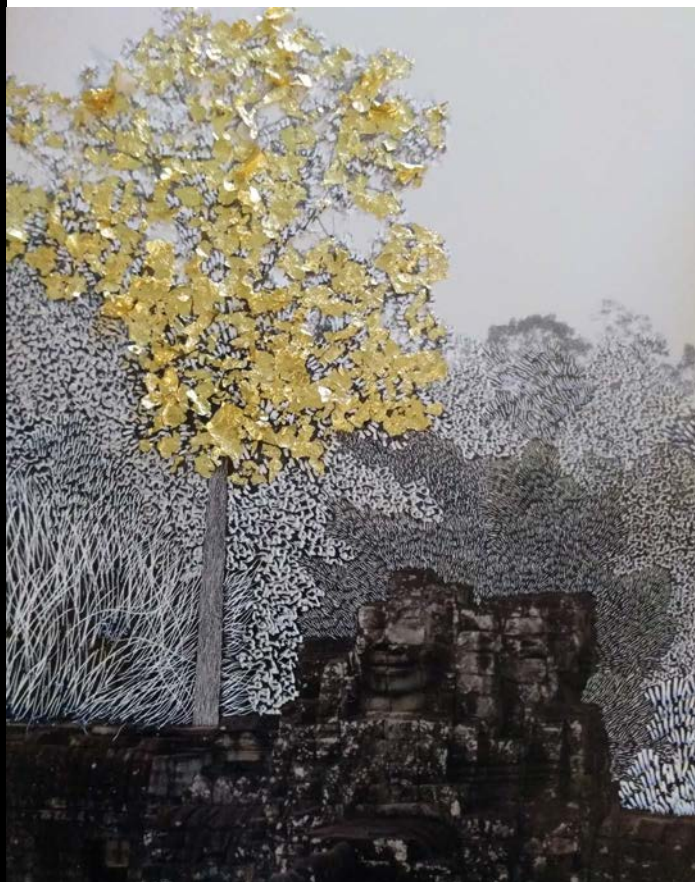
Des restitutions publiques des résultats de l'étude seront organisées sur le territoire avant l'été 2019 et la publication du rapport final est prévue pour l'automne.

Questionnaire en ligne jusqu'à fin avril sur www.artcontemporainbretagne.org rubrique actualités

Retrouvez toutes les informations sur a.c.b, la programmation des structures, et des infos ressources sur notre site www.artcontemporainbretagne.org



Franck Mas, *Confettis du Pentateuque*, 2018.
Installation *in situ* de 400 000 confettis écrits à la main.
LA TANNERIE (P.30)



Raphaëlle Peria, *Tetrameles nuciflora #11*, 2018.
Grattage sur photographie et dorure, 24 x 32 cm. Photo © Raphaëlle Peria.
LES ATELIERS DU PLESSIX-MADEUC (P.31)



Mark Neville. © Mark Neville
CENTRE D'ART GWINZEGAL (P.32)



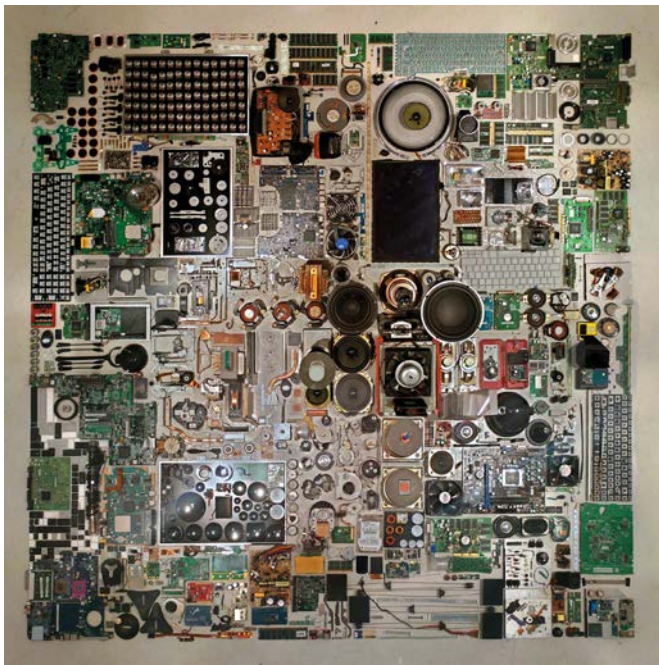
Damien Rouxel, *L'incrédulité du Père*, 2018. Photo © Damien Rouxel.
LA FOURMI.E (P.34)



Grégoire Korganow, *Xavier et Rémy*, de la série *Pères et fils*,
France, 2011. Photographie, 50 x 50 cm. © Grégoire Korganow.
L'IMAGERIE (P.33)



Daniel Dewar & Grégory Gicquel, *Stoneware vessels*, céramique, 2016.
GALERIE RAYMOND HAINS (P.35)



Collectif Ex Situ, *Inventaire*. Photo © Collectif Ex Situ.
ARTS À LA POINTE (P.38)



Johanna Rocard, *recherches*, 2018. © Johanna Rocard.
LA VILLA ROHANNEC'H (P.36)

Alisson Schmitt, *Karmamousse*,
vue de l'exposition à Passerelle Centre d'art contemporain, 2019. Photo © Aurélien Mole.
DOCUMENTS D'ARTISTES BRETAGNE, DDAB.ORG (P.40)



Journée d'intégration *DAYS*, septembre 2018. © EESAB – site de Brest.
EESAB – SITE DE BREST (P.41)



Alain Le Querrec, série *Poster is paper*, 1977.
Séigraphie. © Collection artothèque du musée des beaux-arts de Brest.
ARTOTHEQUE DU MUSÉE DES BEAUX-ARTS (P.39)



Vincent Malassis, *Sans titre*, 2019.

Photo © Vincent Malassis.

PASSERELLE CENTRE D'ART CONTEMPORAIN (P.42)



Brigit Ber, *Coussin de requin 5110*, 2019.

Cyanotype sur papier Barbizon 250g, E.U., 50 x 70 cm. Courtesy Galerie Réjane Louin.
GALERIE RÉJANE LOUIN (P.43)



Presse lithographique dans l'atelier de Bertrand Menguy.

© Anne Landré pour Les Moyens du Bord.

LES MOYENS DU BORD (P.44)



Ronan et Erwan Bouroullec, *Lianes*. © Tahon & Bouroullec.
CHAPELLE DES URSULINES & MAISON DES ARCHERS (P.46)



Stéphane Batsal, *Horizons explicites*, 2018.
Collage sur papier, 36,8 x 26,3 cm. © Stéphane Batsal.
LE VILLAGE, SITE D'EXPÉRIMENTATION ARTISTIQUE (P.48)



Bisous de Bretagne, Workshop de rentrée, septembre 2018.
Photo © EESAB – site de Quimper.
EESAB – SITE DE QUIMPER (P.45)



Alice Delanghe, *Théorie du coyote suspendu*, 2018. Graphite.
GALERIE PICTURA – PONT DES ARTS (P.49)



Elodie Boutry, croquis *Archipel*, 2019. © Les 3 CHA.
CENTRE D'ART LES 3 CHA (P.50)



Marine Provost, *Le Chant des Sirènes*, 2018.
Acropode de la digue, peinture minérale dorée. © Marine Provost.
L'APARTÉ, LIEU D'ART CONTEMPORAIN (P.52)



Pedro Marzorati, « Étangs d'Art 2018 ». © Pascal Glais.
ASSOCIATION ETANGS D'ART (P.53)



Anabelle Hulaut, *Les coquelicots de Sam Moore*, 2018.
Parapluie & poppies song. © ADAGP, 2018.
GALERIE ALBERT BOURGEOIS (P.51)



« Les Archives de la critique d'art ont 30 ans ».
 © Lella Drissi, graphisme.
 ARCHIVES DE LA CRITIQUE D'ART (P.55)



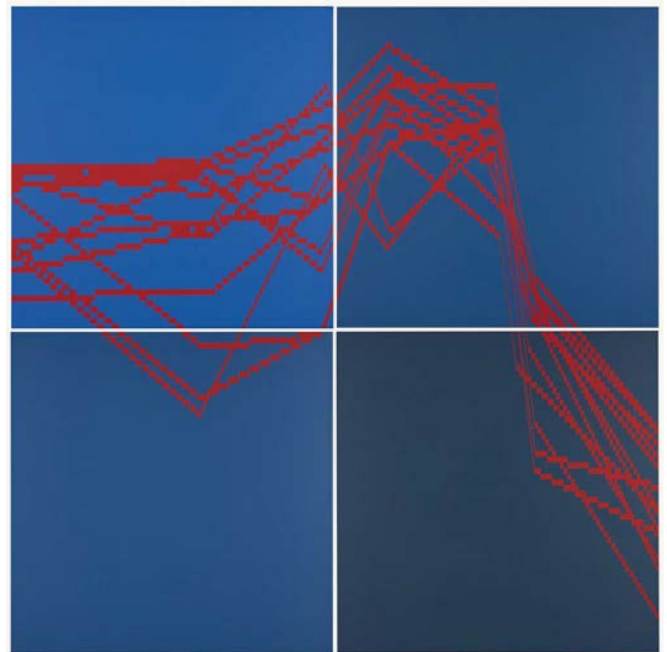
« Exemplaires, formes et pratiques de l'édition ».
 EESAB – site de Rennes. © Master Design graphique de l'EESAB – site de Rennes.
 EESAB – SITE DE RENNES (P.58)



Pierre Joseph, *Pierre Joseph*, 2016.
 Impression pigmentaire sur papier, 118,9 x 84,1 cm. Édition Lapin-Canard, Paris.
 CABINET DU LIVRE D'ARTISTE, ÉDITIONS INCERTAIN SENS (P.57)



Miriam Cahn, *Sans titre*, 2013.
Collection Frac Bretagne © Miriam Cahn. Photo © Courtoisie Galerie Jocelyn Wolff.
FRAC BRETAGNE (P.59)



Véra Molnar, *De l'imprimante au pinceau*,
Sainte-Victoire, 2015. Acrylique sur toile, 160 x 160 cm. Photo © Galerie Oniris.
GALERIE ONIRIS – FLORENT PAUMELLE (P.61)

Dmitry Bulnygin, *Hydroponique*, 2016. Vidéo. © Dmitry Bulnygin
L'CEIL D'OODAAQ (P.62)



Vue de l'exposition « Liam Everett, The Winds »,
kamel mennour, Paris, 2019. © Liam Everett. Photo © Archives kamel mennour.
Courtesy the artist and kamel mennour, Paris/London.
GALERIE ART & ESSAI (P.60)



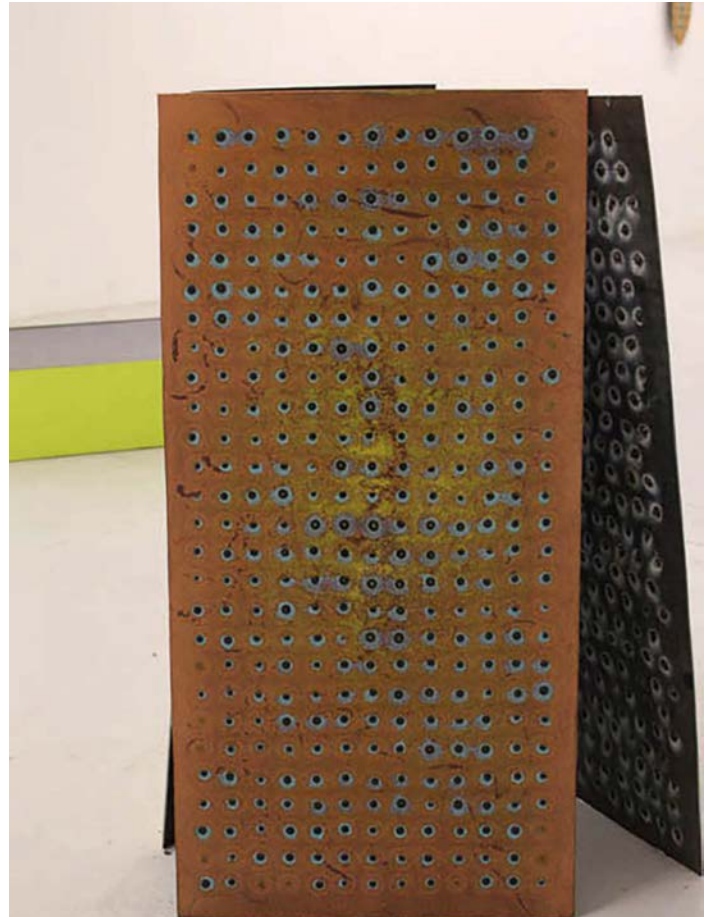
Christina Kubisch, *Cloud*, 2011/2014.
Museum Ostwall, Dortmund, Germany, 2011. © Christina Kubisch.
LE BON ACCUEIL (P.64)



Installation photographique et sonore, Johan Michel,
en collaboration avec l'atelier Décllic. Avril-Juin 2019. © Johan Michel.
LE GRAND CORDEL MJC (P.65)



Artists' Campaign to Repeal the Eighth Amendment (Áine Phillips),
R-E-P-E-A-L, 2017 et Navine G. Khan-Dossos, *Bulk Targets 1-100* (détail), 2018.
Vue de l'exposition «At the Gates», Talbot Rice Gallery, Édimbourg, 2018.
LA CRIÉE CENTRE D'ART CONTEMPORAIN (P.63)



Thibault Pellant, *Série Sémasiogrammes*, 2016-2017.
Peinture à carrosserie, 6 plaques d'acier, 100 x 50 cm chaque (épaisseur variable).
VIVARIUM – ATELIER ARTISTIQUE MUTUALISÉ (P.69)



Nelly Monnier, *Clôture béton (4)*, 2018.
Gouache sur papier, 42 x 60 cm.
© Nelly Monnier.
LENDROIT ÉDITIONS (P.66)



Niki de Saint Phalle, *Lady sings the blues*.
© André Morin. Courtesy Galerie
GP & N Vallois, Paris.
© 2019 Niki Charitable Art Foundation /
Adagp, Paris.
MUSÉE DES BEAUX-ARTS DE RENNES (P.67)



Peggy Viallat, *Jour 4*, 2017. Huile sur toile. © Peggy Viallat.
ACADEMIE MALOUINE D'ARTS PLASTIQUES (P.77)

Nevicata, *Nueva Numancia*, Madrid, 2015. © STEN LEX.
PHAKT - CENTRE CULTUREL COLOMBIER (P.68)



Léa Bénétou, *Détecter les éléments séparés*, 2017.
Peinture acrylique sur bois. © Image&co.
LA GALERIE DES PETITS CARREAUX (P.70)





Jean-Jacques Dournon, *Never forget*, août 2017.
Cheveux, bois, pastels secs, cendres, acrylique. Photo © Hervé Cohonner.
ARTOTHÈQUE – GALERIE PIERRE TAL-COAT (P.77)



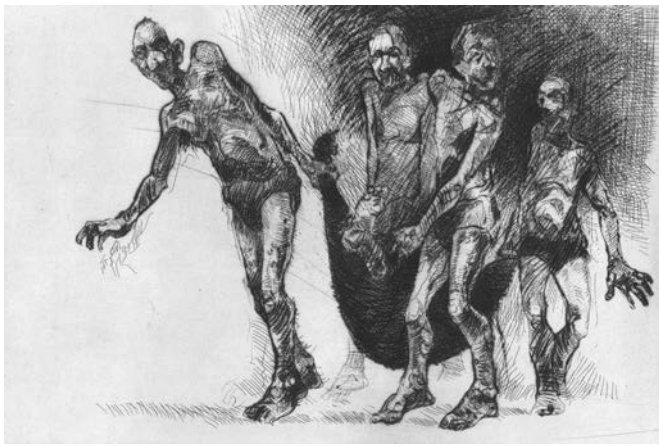
Martine Feipel et Jean Bechameil, *Un monde parfait*, 2013.
Installation matériaux divers, dimensions variables. © Martine Feipel et Jean Bechameil.
LE VOLUME (P.72)



David Michael Clarke, *Madame Orain et la moquette magique*, 2017.
La cuisine, centre d'art et de design, Nègrelisse.
ARTOTHÈQUE DE VITRÉ COMMUNAUTÉ (P.73)



Bernard Joubert, *Encyclopédie botanique, premier volume*, 2012-2013.
Ensemble de soixante aquarelles sur phototypies.
Domaine de Kerguéhennec © Bernard Joubert – Département du Morbihan.
DOMAINE DE KERGUÉHENNEC (P.76)



Najah Albukai, *sans titre*, 2019. Gravure sur cuivre.
EESAB – SITE DE LORIENT (P.78)



Adam Jeppesen, *Works*, Chapelle de la Trinité, Cléguérec.
L'art dans les chapelles, 2018. Photo © A. Mole.
L'ART DANS LES CHAPELLES (P.81)



Luc Choquer, de la série *Femmes d'Istanbul*. Photo © Luc Choquer.
GALERIE LE LIEU (P.80)



Cécile Borne, *Photographie*. © Cécile Borne.
GALERIE DU FAOUËDIC (P.79)



Louis Granet.
ATELIER D'ESTIENNE (P.82)

Lang/Baumann, *Beautiful Curtain #3*, 2019.
Dans le cadre de l'action Nouveaux commanditaires. Photo © Patrice Goasduff.
NOUVEAUX COMMANDITAIRES (P.84)



(22)

LA TANNERIE

La Tannerie c'est 200 m² d'espace d'exposition et 200 m² d'atelier, une forme d'équilibre pour un lieu rural où les projets se construisent et s'exposent depuis 2012. Cette année est consacrée au temps. Le temps dans l'œuvre, le temps à l'œuvre mais aussi le temps de l'artiste.

La Tannerie est soutenue par la Ville de Bégard, la communauté d'agglomération GPA, le Conseil départemental des Côtes d'Armor et le Conseil régional de Bretagne.

26.04.19 → 28.04.19 / VIDÉOS

● « Le temps à l'œuvre »

Chaque heure, La Tannerie vous propose une séance pour voir des films d'artistes et des films d'ateliers, dont : Michel Dieuzaide (sur Pierre Tal-Coat) / John Lalor / Erwan Le Bourdonnec / Emmanuel Lesgourgues / Julie Le Toquin / Claude Lévêque / Guillaume Linard-Osorio / et Sophie Zénon en partenariat avec L'Imagerie...

Un temps d'échange sera proposé à l'issue des projections. Plus d'informations sur tous les films dans notre agenda en ligne.

26.05.19 → 07.07.19 / EXPOSITION

● Franck Mas, « Hello Dolly »

Issu du spectacle vivant, Franck Mas interroge les limites de la représentation scénique et des enjeux de la mise en scène. Il déconstruit les *modus operandi* des représentations théâtrales, et des textes fondateurs, en usant d'un protocole aussi simple que radical : L'ALPHABET. Sous des formes diverses : impressions, installations, performances..., son geste réorganise l'ensemble des mots d'une œuvre écrite selon l'ordre alphabétique.

21.07.19 → 22.09.19 / EXPOSITION COLLECTIVE

● « Siècle »

Jacopo Baboni Schilingi, Laurent Derobert, Vincent Dulom, Guillaume Linard-Osorio, Colin Roche, Denis Thomas, Anne-Charlotte Yver.

« Siècle » met en lumière des artistes contemporains dont la durée est l'enjeu et le matériau principal de leurs recherches : temporalité du regard, temporalité de la matière, ou temporalité organique de l'artiste. Ils interrogent la chronologie, la périodicité, la permanence, le rythme ou même l'érosion.

Informations pratiques

29 Rue du Roudour, 22140 Bégard
T. +33 (0)2 96 13 12 45 – Mail : ader.latannerie@gmail.com

www.latannerie.org

Horaires en période d'exposition : du Mer. au Dim. 14h-19h ; Consulter notre agenda internet pour la programmation des expositions ; accueil de groupes et médiations dédiées sur RDV. Tarif(s) : entrée libre

LES ATELIERS DU PLESSIX-MADEUC

Les Ateliers du Plessix-Madeuc mettent en œuvre des programmes de résidences d'artistes et de diffusion des œuvres, dans le bassin dinannais. Les résidences ont lieu dans une partie de la Maison d'artiste de La Grande Vigne. Des rendez-vous sont organisés toute l'année (dans différents lieux) : portes ouvertes, expositions, conférences, rencontres autour des démarches créatives et des pratiques artistiques.

18.05.19 → 29.09.19 / EXPOSITION

● Raphaëlle Peria

Raphaëlle Peria expose les œuvres réalisées en résidence à la Maison d'artiste de La Grande Vigne, en lien avec les inspirations et la demeure de l'artiste peintre Yvonne Jean-Haffen (1895-1993).

30.05.19 → 02.06.19 / EXPOSITION HORS-LES-MURS

● Raphaëlle Peria, « Rendez-vous à Saint-Briac »

À partir d'images (dessins, photographies) réalisées lors de sa résidence, l'artiste les travaille à l'atelier, pour créer de nouvelles œuvres inspirées de l'atmosphère ressentie sur place.

18.06.19 → 18h30 / CONFÉRENCE

● Conférence Marie-Jo Bonnet : L'émancipation des femmes par l'art des années cinquante à nos jours

L'émancipation des femmes par l'art des années 50 à nos jours par Marie-Jo Bonnet, spécialiste de l'histoire des femmes et historienne de l'art.

29.06.19 → 27.09.19 / EXPOSITION HORS-LES-MURS

● Créatrices, l'émancipation par l'art

Raphaëlle Peria présente une œuvre réalisée en résidence, en lien avec le travail et les inspirations de Yvonne Jean-Haffen. Au Musée des beaux-arts de Rennes (voir P.67)

31.08.19 → 01.09.19 / PORTES OUVERTES

● Camille Girard et Paul Brunet

Le duo d'artistes ouvre son atelier et présente les recherches faites pendant leur résidence. Les jeunes participants aux ateliers de pratiques artistiques durant l'été exposent leurs productions.

Informations pratiques

Maison d'artiste de La Grande Vigne,
103 rue du Quai, 22100 Dinan
T. +33 (0)2 96 27 34 02 – www.ateliersduplessixmadeuc.com
Mail : contact@ateliersduplessixmadeuc.com
Horaires : 14h-18h30
Tarif(s) : entrée libre

Guingamp (22200)

CENTRE D'ART GWINZEGAL

Les activités du Centre d'art GwinZegal se déclinent autour de la photographie et de ses multiples facettes. Implanté à Guingamp et ancré dans un territoire à dominante rurale, il rayonne au niveau national et international. La création artistique, la rencontre et la pédagogie sont au cœur de son activité, qui se déploie entre résidences d'artistes, expositions, édition et actions vers les publics.

26.04.19 → 09.06.19 / EXPOSITION

● « L'échappée »

GwinZegal inaugure un nouvel espace d'exposition dans l'ancienne prison de Guingamp, monument historique classé et réhabilité.

« L'échappée », l'exposition d'ouverture, réunit un ensemble de projets à la fois récents et inédits, et des œuvres plus anciennes qui ont marqué l'histoire courte mais riche du Centre d'art GwinZegal.

Alexandra Catiere, Malick Sidibé, Mark Neville, Samuel Gratacap, Charles Fréger, Mathieu Pernot, Aurore Bagarry, Roman Signer, Pino Musi, Juraj Lipscher et Raphaël Dallaporta ont accepté de produire des œuvres nouvelles, de s'ouvrir et de parler d'eux, de regarder et de parler de nous.

25.06.19 → 13.10.19 / EXPOSITION

● Bruno Serralongue, « Notre-Dame-des-Landes »

Depuis 2014, Bruno Serralongue a réalisé de nombreux séjours sur le site de Notre-Dame-des-Landes, promis à l'installation d'un aéroport international. Un important groupe d'opposants au projet d'aéroport a occupé les 1600 hectares de terres. Les médias en ont donné l'image d'une zone de conflit et de guérilla, mais ce lieu est également le théâtre d'un véritable laboratoire politique. Loin de la frénésie des médias, Bruno Serralongue propose un autre rapport au temps et aux événements. Les images qu'il produit à la chambre grand format nous invitent à poser un autre regard sur ce conflit et sur la fabrication des images qui le constituent.

Informations pratiques

4 rue Auguste Pavie, 22200 Guingamp
T. +33 (0)2 96 44 27 78 – Mail: info@gwinzegal.com
www.gwinzegal.com
Horaires: du Mer. au Dim. 14h-18h30;
Tarif(s): entrée libre

Lannion (22300)

L'IMAGERIE

Ouverte en 1984, la galerie L'Imagerie propose depuis lors, dans ses 500m² répartis en 3 salles, un panorama de la création photographique. Ils sont plus de 400 artistes à avoir accroché leurs travaux aux cimaises de la galerie, notamment lors de sa manifestation d'été, les « Estivales Photographiques du Trégor », organisée sur une thématique annuelle (« Nos Pères » en 2019).

13.04.19 → 08.06.19 / EXPOSITION

● Sophie Zénon, « Ce que murmurent les fantômes »

La démarche artistique de Sophie Zénon se concentre depuis la fin des années 2000 sur la mise en scène photographique de l'absence, sur notre rapport aux ancêtres, à la filiation.

Cette exposition redéploie le fil de son parcours au travers de 15 années de création, de ses premières séries réalisées en Asie jusqu'à ses travaux les plus récents (installations, projections, livres d'artistes...).

16.05.19 → 08.06.19 / EXPOSITION

● Photofolie 2019

« Sensibiliser et initier le jeune public et le public amateur à la photographie », telle est l'origine de cette manifestation lancée en 1992 par le ministère de la Culture. Co-organisée par le service culturel de Lannion et par L'Imagerie, l'édition 2019 de Photofolie portera sur la thématique du « Jeu ».

Au programme: créations de photographes amateurs, exposition des ateliers scolaires et des résidences d'artistes, ...

22.06.19 → 05.10.19 / EXPOSITION

● 41^e Estivales Photographiques du Trégor: « Nos Pères »

La thématique de cette 41^e édition interroge, à travers le regard de 5 photographes (Frédérique Aguilon, Taysir Batniji, Pere Formiguera, Grégoire Korganow, Quentin Yvelin) et d'une collection de photographies vernaculaires (La Conserverie) la figure paternelle, le pater familias comme modèle en évolution profonde, ainsi que les notions d'héritage, de transmission, de masculinité...

Stages, conférences, rencontres: programme complet sur notre site www.galerie-imagerie.fr

Informations pratiques

19 rue Jean Savidan, 22300 Lannion
T. +33 (0)2 96 46 57 25 – Mail: galerie.imagerie@orange.fr
www.galerie-imagerie.fr
Horaires: d'octobre à juin, du Mar. au Sam. 15h-18h30;
Jeu. 10h30-12h30 & 15h-18h30;
de juillet à septembre, du Mar. au Sam. 10h30-12h30
& 15h-18h30; fermée les jours fériés.
Tarif(s): entrée libre

LA FOURMI-E

La Fourmi-e développe des projets d'art visuel exigeants et singuliers, associant la médiation à la création et la diffusion d'œuvres. Parce que l'art contemporain est aussi là où on ne l'attend pas, depuis 2012 La Fourmi-e a accueilli soixante-seize artistes en résidence dans les fermes du centre Bretagne dans le cadre de *Champ d'expression* et s'invite aussi dans les vill(ag)es avec le festival *In cité*.

28.04.19 → 27.10.19 / EXPOSITION - RÉSIDENCE

● **« Champ d'expression », avec Damien Rouxel**

Dans le cadre de « Champ d'expression # 7 – art contemporain à la ferme » :

Trois moments ouverts à tous pour découvrir le travail réalisé en résidence de création par le jeune artiste Damien Rouxel, accueilli par une famille de fermiers sur leur exploitation pendant une trentaine de jours, en centre Bretagne. Sa production artistique, protéiforme, interroge notre rapport au genre, à l'héritage familial, au monde rural, aux normes sociales.

- 28 avril à 15h30 :
Entrée en résidence. La Fourmi-e et Arts à la Pointe présenteront la démarche de cet artiste qu'ils ont en commun dans leur programmation.
- 29 septembre de 14h à 18h :
Vernissage de l'exposition de Damien Rouxel. Il présentera le fruit de son travail réalisé en résidence. Installation, photographie, vidéo et/ou performance ... entre les mains de cet artiste prolifique et sensible, tout est possible. Regard extérieur par Aurélie Berlet, réalisatrice qui présentera un documentaire sonore et des photos des coulisses de la création.
- Tous les samedi et dimanche après-midi du 5 au 27 octobre : visite libre

Lieu des événements : Ferme « Les chèvres de Kergonan »
Lieu dit Kergonan, 22110 Tremargat

Informations pratiques

1 rue Marcel Sanguy, 22110 Rostrenen
T. +33 (0)7 81 02 51 88 – Mail : lafourmie.direction@gmail.com
www.assolafourmie.wordpress.com
Horaires : Événements Sam. et Dim. après midi.
Accueil sur rdv : 9h-13h & 14h-17h
Tarif(s) : entrée libre

GALERIE RAYMOND HAINS

Fondée en 2015 par la ville de Saint-Brieuc, la Galerie Raymond Hains accompagne les expériences d'artistes actifs sur le plan national ou international, tout comme l'émergence artistique. Implantée au sein de l'école des beaux-arts de Saint-Brieuc, elle porte une programmation continue d'expositions, de performances et de rencontres ouverte à la création contemporaine et à tous ses développements.

26.04.19 → 30.06.19 / EXPOSITION

● **Daniel Dewar & Grégory Gicquel**

Il y a une étrangeté persistante, presque une inconvenance, dans les croisements anatomiques, zoologiques, érotiques ou pastoraux, qui s'opèrent dans l'iconographie du duo, et le fait qu'elle prenne souvent la forme de mobilier domestique ne fait que l'accentuer.

Avant leur prochaine exposition à la biennale de Lyon, ils présentent à la galerie Raymond Hains un ensemble d'œuvre produites par le Wiels (Bruxelles), la galerie Lovenbrück (Paris) et la Kunsthalle Basel (Bâle).

19.09.19 → 08.12.19 / EXPOSITION COLLECTIVE

● **« Les Choses d'un Monde Autre »**

Une proposition de Bruno Persat avec des œuvres de Jean-Luc Mylaine, Jimmie Durham, Shimabuku, Seth Siegelau, Russell Edson...

« Il n'avait qu'un œil. Dans l'autre cavité il y avait un nombril... »

Oh, mais pas de quoi s'inquiéter, dans sa dépression ombilicale il y avait son autre œil entièrement équipé d'une paupière et de cils.

Il avait même des larmes pour les histoires tristes et les oignons.

Mais parce-que son nombril, je veux dire son œil ombilical, était myope, il portait un monocle pour la vue à distance.

La nuit, il se tenait à la fenêtre laissant son nombril, je veux dire, son œil ombilical, regarder comment la lune traversait de son monocle à son nombril, je veux dire, son œil ombilical... »

Myopia, Russell Edson

Informations pratiques

Ecole des beaux-arts de Saint-Brieuc,
9 esplanade Georges Pompidou, 22000 Saint-Brieuc
T. +33 (0)2 96 01 26 56 – Mail : raymondhains@saint-brieuc.fr
www.saint-brieuc.fr
Horaires : du Mer. au Dim. 15h-18h ; accueil de groupes sur rdv (raymondhains@saint-brieuc.fr)
Tarif(s) : entrée libre

Saint-Brieuc (22000)

LA VILLA ROHANNEC'H

La villa Rohannec'h est un espace d'expérimentation, de création et de rencontres, en chantier ouvert. Lieu de vie atypique soucieux d'échanges et de proximité, la villa adopte une organisation collaborative et contributive. Les actions menées (workshops, résidences artistiques...) favorisent le croisement des disciplines (arts visuels, patrimoine, architecture, paysage, sciences humaines).

28.04.19 → 11h / RESTITUTION DE RÉSIDENCE

● « Une villa à soi »

Fête de restitution de la résidence nomade entre la villa Rohannec'h à Saint-Brieuc et Cetate Arts Danube à Cetate en Roumanie.

Au programme : installations, performances, rencontres avec les artistes Adina Mocanu, Adriana Chiruta, Casandra Vidrighin, Clara Denidet, Johanna Rocard, Aurélie Ferruel et Florentine Guédon, et les curatrices : Isabelle Henrion, Anca Verona Mihulet, Iris Ordean.

Avec la participation de Luc Avargues.

Cette résidence et cette journée festive sont proposées dans le cadre de la Saison France-Roumanie.

16.06.19 → 14h30 / RESTITUTION DE RÉSIDENCE

● Portes ouvertes residence

Journée de restitution de la résidence des M Studio, Anaïs Morel et Céline Merhand, initiée en septembre 2018 en partenariat avec l'association des amis et usagers de la plage du Valais et Documents d'Artistes Bretagne. Du cabanon de bord de mer à la villa, de 20m² à 1000m², la résidence offre aux jeunes designers des espaces à habiter contrastés, pour expérimenter de nouvelles créations.

26.09.19 → 27.09.19 / WORKSHOP

● Workshop EESAB

À l'occasion de la rentrée de l'EESAB – site de Rennes, la villa accueille des étudiants pour un workshop autour du travail de Raymond Hains.

Sur la proposition de Charlotte Vitaïoli et George Dupin.

Informations pratiques

9 rue de Rohannec'h, 22000 Saint-Brieuc

T. +33 (0)2 96 77 32 96 – Mail : villa.rohannech@cotesdarmor.fr

Facebook : villarohannech – Twitter : @rohannech

Horaires : ouverture ponctuelle selon événements

Tarif(s) : entrée libre

(29)

Audierne (29770)

ARTS À LA POINTE

Depuis 2001, Arts à la Pointe associe la création contemporaine dans le domaine des arts visuels aux sites patrimoniaux maritimes, religieux, industriels du Cap Sizun, du Pays de Douarnenez et du pays Bigouden. La manifestation se construit avec des acteurs locaux comme, par exemple, le Port-Musée, le Centre des Arts de Douarnenez, la Ressourcerie de Plozévet ou le collectif d'artistes du Génou Vréllé.

13.07.19 → 19.08.19 / EXPOSITIONS

● Arts à la Pointe 2019 : « Le temps qu'il faut »

Pour cette nouvelle édition, l'association des Arts à la Pointe a invité l'artiste Erwann Babin pour concevoir, avec les différents partenaires, la programmation artistique du circuit d'art contemporain.

Le collectif Ex-Situ conclura son tour du monde avec la présentation de leurs 1000 objets au phare du Miller. Le Saint Pierre à Saint-Raymond envahira l'église de ses assemblages miniatures. Damien Rouxel proposera une installation à la ressource de Plozévet à partir de la matière recueillie sur place. Le duo Binôme Lambda éclatera le temps qui passe à la chapelle de la Trinité. Anne Da Silva et Brigitte Ritschard exposeront au-dessus des Halles d'Audierne, Anne Cognard et Iwan Coïc dans les marais de Pouldreuzic, Julien Laforge sur la Place de l'Enfer de Douarnenez. Le duo de dessinateurs Bily Lutin assurera le graphisme de cette nouvelle édition. Achille Berthou, l'absurdité le devançant, effectuera le jour du vernissage une performance de plusieurs kilomètres.

TEMPS FORT

14 juillet 2019, de 09h à 22h : Vernissage Itinérant, déjeuner républicain, performances et concerts en fin de journée.

Plus d'informations sur facebook.

Informations pratiques

9 rue Lamartine, 29770 Audierne

T. +33 (0)2 98 70 28 72 – Mail : contact@artsalapointe.com

www.artsalapointe.com

Ouverture en période estivale : 10h30-12h20 & 15h-19h ;

fermé le Mar.

Tarif(s) : entrée libre

Brest (29200)

ARTOTHÈQUE DU MUSÉE DES BEAUX-ARTS

L'artothèque vous invite à établir une relation privilégiée avec l'art moderne et contemporain en proposant au prêt sa collection de 1200 œuvres. Depuis 1983, on peut donc y emprunter une œuvre d'art comme on le fait d'un livre dans une bibliothèque. Riche et variée, la collection continue à être enrichie chaque année de nouvelles œuvres qui témoignent des différents courants artistiques de ces dernières années.

22.01.19 → 05.05.19 / EXPOSITION

● « Du signe à l'écriture »

Alphabets, idéogrammes, codes, symboles, signes... La relation que les artistes entretiennent avec le langage et l'écriture tient une place fondamentale dans l'histoire de l'art. En 2014, l'exposition « De la trace au signe » avait permis de redécouvrir les œuvres d'artistes abstraits d'après-guerre emblématiques de la collection. Pour « Du signe à l'écriture », nous vous proposons une vision plus contemporaine avec des œuvres de jeunes artistes ou d'artistes issues de l'art conceptuel américain.

Image et langage, art et graphisme se confondent. À une époque où les frontières entre les différentes expressions visuelles sont de plus en plus poreuses, les œuvres présentées dans l'exposition ouvrent une multiplicité de lectures dans l'imaginaire du spectateur.

Avec des œuvres de Pierre Abgrall, Jean-Marc Ballée, Guy de Cointet, Peter Downsbrough, Runo Lagomarsino, Alain Le Quernec, Tania Mouraud, Mrzyk et Moriceau, Yan Roca Folch, Julie Vayssière, Jacques Villeglé, Lawrence Weiner.

21.05.19 → 22.09.19 / EXPOSITION

● Thierry Girard, « Voyage au pays du réel »

Exposition réalisée dans le cadre des commémorations du centenaire de la mort de Victor Segalen à Brest.

Informations pratiques

24 rue Traverse, 29200 Brest

T. +33 (0)2 98 00 87 84 – Mail : artotheque@brest-metropole.fr

www.musee-brest.com

Horaires : du Mar. au Sam. 10h-12h & 14h-18h ; Dim. 14h-18h.

Prêts : pour les particuliers, du Mer. au Sam. 10h-11h30

& 14h-17h30 ; pour les professionnels, sur rdv uniquement.

Tarif(s) : entrée libre

Brest (29200)

DOCUMENTS D'ARTISTES BRETAGNE, DDAB.ORG

Documents d'Artistes Bretagne documente et diffuse des artistes visuels vivant en Bretagne. Les dossiers, réalisés avec les artistes, sont édités en ligne sur le site ddab.org

Chaque dossier présente une biobibliographie exhaustive, des textes et de nombreux documents visuels et sonores. Les photographies d'œuvres s'accompagnent de vues d'exposition et de notices.

● BASE

L'École Européenne Supérieure d'Art de Bretagne et DD'AB sont associés pour mettre en lumière les travaux de récents diplômés de l'école via la création du module documentaire BASE qui diffuse les productions de ces jeunes artistes.

www.base.ddab.org

● Les Chantiers-Résidence

Programme destiné aux artistes émergents en Bretagne, mené avec Passerelle Centre d'art contemporain, Brest.

Alisson Schmitt: Exposition «Karmamousse» du 2 février au 27 avril 2019

Maxence Chevreau: Résidence de mars à mai 2019.

Exposition du 8 juin au 31 août.

Un site internet dédié rend compte des étapes de conception et de réalisation des projets des artistes.

www.leschantiers-residence.com

«L'ART DU WEEK-END» – 27 AVRIL 2019:

Focus sur le programme des Chantiers-Résidence.

Ouverture de l'atelier de Maxence Chevreau.

Finissage de l'exposition «Karmamousse» d'Alisson

Schmitt avec une performance du duo de Charme composé de Morgan Azaroff et d'Alisson Schmitt.

05.07.19 / ÉVÉNEMENT

● Réseau documents d'artistes

Set-Up #2, Projet Binômes commissaires/artistes, en partenariat avec C-E-A, association française des commissaires d'expositions.

Le 5 juillet 2019 à l'AHAAH, Paris.

● Résidences à Rohannec'h

Depuis le printemps 2018, la Villa Rohannec'h accueille des artistes sur des temps de résidence de création à Saint-Brieuc. Restitution de la résidence des M Studio le 16 juin 2019 à partir de 14h30. (Voir P.36)

Informations pratiques

41 rue Charles Berthelot, 29200 Brest

T. +33 (0)2 98 80 33 27 – Mail: info@ddab.org

Horaires: accueil sur rdv; DD'AB est situé à Passerelle Centre d'art contemporain.

Brest (29200)

EESAB – SITE DE BREST

L'EESAB – site de Brest propose à ses 200 étudiant(e)s des formations en art et en design.

L'enseignement se répartit en 3 modules: culture générale, pratiques plastiques et apprentissage des techniques et technologies. Les cours sont assurés par des enseignants (artistes, designers et théoriciens), professionnels du monde de l'art et de la création.

29.03.19 → 19.05.19 / EXPOSITION HORS-LES-MURS

● « Du vert émeraude au bleu azur »

Le Musée National de la Marine invite les étudiants de Master de l'EESAB – site de Brest à s'approprier les collections et le site.

Au Musée National de la Marine.

24.05.19 → 14h / LECTURE HORS-LES-MURS

● Lecture musicale

Heure de lecture musicale de textes poétiques conçus à l'atelier d'expression poétique de Delphine Constant, enseignante.

Au Petit théâtre LCause.

01.06.19 → 06.10.19 / EXPOSITION HORS-LES-MURS

● « Design – Escales bretonnes »

La Ville de Quimperlé et l'EESAB s'associent pour témoigner de l'évolution du design en Bretagne sous toutes ces formes.

À la Chapelle des Ursulines & Maison des Archers
(Voir aussi P.46)

02.09.19 → 06.09.19 / EXPOSITION

● Exposition cours publics

Exposition des travaux des élèves (enfants, ados, adultes) des cours publics de l'EESAB.

10.09.19 → 13.09.19 / EXPOSITION

● DAYS

Quatre journées d'intégration sont organisées lors de la rentrée universitaire de septembre.

16.09.19 → 28.09.19 / EXPOSITION HORS-LES-MURS

● Exposition des diplômés

Exposition des diplômés DNSEP art et design.

À l'espace d'exposition Les Abords, faculté Victor Ségalen, Brest.

Informations pratiques

18 rue du Château, 29200 Brest

T. +33 (0)2 98 00 87 20 – Mail: contact.brest@eesab.fr

www.eesab.fr/brest

Horaires: du Lun. au Ven. 9h-17h, sauf durant les vacances scolaires.

Tarif(s): entrée libre

Brest (29200)

PASSERELLE CENTRE D'ART CONTEMPORAIN

Passerelle Centre d'art contemporain est une plateforme de dialogue entre productions artistiques et publics. La programmation conjugue chaque année une dizaine d'expositions monographiques ou collectives. Il est aussi le lieu du décloisonnement disciplinaire qui explore les autres champs de la création contemporaine, du graphisme à la danse, de la musique au design.

02.02.19 → 27.04.19 / EXPOSITION

● Razvan Boar

Dans le cadre de la Saison France-Roumanie 2019.

02.02.19 → 27.04.19 / EXPOSITION

● Lenio Kaklea

En partenariat avec Le Quartz, Scène nationale de Brest.
Dans le cadre du festival DañsFabrik.

02.02.19 → 27.04.19 / EXPOSITION

● Alisson Schmitt

En partenariat avec Documents d'Artistes Bretagne.
Dans le cadre des Chantiers-Résidence.

02.02.19 → 27.04.19 / EXPOSITION

● « La Cascadeure »

De Virginie Barré, Romain Bobichon & Julien Gorgeart.

08.06.19 → 31.08.19 / EXPOSITION

● Marcus Jahmal

08.06.19 → 31.08.19 / EXPOSITION

● Vincent Malassis

08.06.19 → 31.08.19 / EXPOSITION

● Maxence Chevreau

En partenariat avec Documents d'Artistes Bretagne.
Dans le cadre des Chantiers-Résidence.

08.06.19 → 31.08.19 / EXPOSITION

● Programmation vidéo

En partenariat avec Finis Terrae.
Dans le cadre du programme Territoires Extra.

Informations pratiques

41 rue Charles-Berthelot, 29200 Brest
T. +33 (0)2 98 43 34 95 – Mail: contact@cac-passerelle.com
www.cac-passerelle.com
Horaires: le Mar. 14h-20h; du Mer. au Sam. 14h-18h30.
Tarif(s): 3 €

Locquirec (29241)

GALERIE RÉJANE LOUIN

Fondée en 2008 dans la station balnéaire de Locquirec, la Galerie Réjane Louin s'attache à promouvoir la création contemporaine en présentant 4 expositions temporaires par an au sein de son établissement ainsi que par l'organisation d'événements hors de ses murs et sa participation à des salons internationaux.

Ainsi, plus de 60 artistes émergents ou reconnus ont été présentés, dont une vingtaine est représentée de façon permanente par la galerie.

06.04.19 → 30.06.19 / EXPOSITION

● Brigit Ber, « Coquillages et crustacés »

Brigit Ber associe le geste et l'image par l'intermédiaire de procédés anciens et contemporains de gravure et photographie numérique. Elle collecte, enregistre, dessine et imprime un monde singulier. À Locquirec, Brigit Ber propose une immersion dans un univers marin entre archéologie quotidienne et pirouette visuelle.

08.06.19 → 10.06.19 / FESTIVAL HORS-LES-MURS

● « Une partie de Campagne #9 »

Pour cette 9^e édition, la Partie de Campagne, qui réunit chaque année, le temps d'un week-end, un petit nombre de galeries dans différents villages de France, a choisi de s'installer au Château d'Esquelbecq (59) dans les Flandres françaises. Un temps de partage de notre passion pour l'art contemporain.

06.07.19 → 15.07.19 / EXPOSITION

● « Une exposition toute blanche ? »

Une exposition pour explorer les possibles du blanc tant en peinture, dessin ou encore sculpture. Une exposition vraiment blanche ? Les propositions d'une vingtaine d'artistes nous interpellent. Avec Dominique De Beir, Frédérique Lucien, Claude Briand-Picard, Marine Vu.

Informations pratiques

19 rue de l'église, 29241 Locquirec
T. +33 (0)2 98 79 36 57 – Mail: rejane.louin@gmail.com
www.galerierejanelouin.fr
Horaires: avril, mai, juin, septembre, octobre: Sam. Dim.
et J.fériés, 14h-18h; tous les j. pendant les vacances de Pâques
(sauf les Mar.) 14h-18h; juillet et août, tous les J. (sauf les Mar.)
10h30-12h30 & 15h-19h.
Tarif(s): entrée libre

L'association Les Moyens du Bord produit, diffuse et soutien les arts visuels en pays de Morlaix depuis 1998. Elle programme 3 expositions annuelles et porte plusieurs projets tels qu'une artothèque, un fonds de livres d'artistes, un espace ressources, une boutique solidaire... Elle coordonne également de nombreuses résidences, expositions et actions hors-les-murs en partenariat avec des acteurs du territoire.

02.03.19 → 05.05.19 / EXPOSITION

● **Thibault Fournier, « Brut de coffrage »**

Thibault Fournier, artiste-designer, engage une pratique minimaliste autour de l'objet. Sensible aux qualités esthétiques des matériaux bruts qu'il (re)emploie, c'est dans la recherche technique et plastique d'un juste équilibre que l'artiste combine bois et béton, géométrie et ligne.

En partenariat avec l'EPMS Ar Brug.

24.05.19 → 26.05.19 / PORTES OUVERTES

● **Portes ouvertes de l'atelier de Bertrand Menguy**

Bertrand Menguy, artiste fondateur des Moyens du Bord, ouvre les portes de son atelier à 200 m des écluses de Morlaix. Vous pourrez y découvrir son travail personnel et expérimenter ses outils de production liés au multiple – Y sera aussi présenté le projet d'une future « Fabrique de proximité » à la Manu.

18.05.19 → 22.09.19 / EXPOSITION

● **Yuri Cardinal, « D'ailleurs, d'ici »**

Depuis septembre 2018, Yuri Cardinal parcourt les Monts d'Arrée à la rencontre des habitants. Chaque rencontre donne lieu à la création commune d'une représentation en image. L'exposition temporaire présentée sur le site de St-Rivoal de l'écomusée, restitue ce travail de création contextuelle impliquant des habitants.

29.06.19 → 08.09.19 / EXPOSITION

● **« Les manufacturier.e.s »**

En juin, Cécile Vanneste et le collectif La Maison sont en résidence sur le Pays de Morlaix, notamment aux Jardins Solidaires et au Cloître Saint Thégonnec. L'exposition « Les manufacturier.e.s » témoigne de cette expérience partagée avec les habitants et de la démarche des artistes.

Informations pratiques

Manufacture des Tabacs, Cour des artistes,
41 quai du Léon, 29600 Morlaix
T. +33(0)298882562 - Mail: lesmoyensdubord.mdb@gmail.com
www.lesmoyensdubord.wordpress.com
Horaires: en période d'exposition, du Mer. au Dim.
14h30-18h; le Jeu. 12h-18h; hors période d'exposition: sur rdv.
Tarif(s): entrée libre; accessible aux PMR.

Retrouvez toutes nos actualités sur la page facebook de l'EESAB – site de Quimper: www.facebook.com/eesab.quimper ou le site internet de l'EESAB: www.eesab.fr

21.06.19 → 05.07.19 / EXPOSITION

● **Exposition des diplômés DNSEP 2019**

Les étudiants de l'EESAB – site de Quimper présentés au Diplôme National Supérieur d'Expression Plastique (DNSEP) option art, valant grade de Master sont invités à exposer leurs œuvres dans les espaces de l'école. Cet événement clôture d'une part, la fin d'année pour l'ensemble de nos étudiants et enseignants; et représente d'autre part, l'aboutissement de cinq années d'études, d'expérimentation et de recherche en Art. Vous découvrirez ainsi dans cette exposition, autant d'œuvres, d'éditions, d'objets conçus et réalisés par de jeunes artistes, peintres, sculpteurs, photographes, dessinateurs, vidéastes, graphistes, etc.

L'enseignement en art est un enseignement « sur mesure » qui suit l'évolution de chacun à son rythme, dans un parcours qui lui est propre, à l'intérieur des multiples propositions pédagogiques élaborées par les enseignants, de manière collective ou individuelle. Il s'agit de développer la singularité de chacun, tout en lui permettant de s'inscrire pleinement dans un rapport au monde aiguisé, informé, conscient de sa complexité. S'engager dans une démarche artistique c'est se donner tous les moyens possibles pour produire des formes inconnues qui incarneront un positionnement singulier, critique et/ou poétique en résonnance avec les réalités contemporaines.

Informations pratiques

8 esplanade François Mitterrand, 29000 Quimper
T. +33 (0)2 98 55 61 57 – Mail: contact.quimper@eesab.fr
www.eesab.fr
Horaires: du Lun. au Ven. 9h-12h & 14h-17h;
Fermé samedi et dimanche.
Tarif(s): entrée libre

Quimperlé (29300)

CHAPELLE DES URSULINES & MAISON DES ARCHERS

La Chapelle des Ursulines est située dans un ancien ensemble monastique fondé par une communauté d'Ursulines. Aujourd'hui, cet ensemble monastique est devenu le collège Jules Ferry et la chapelle est dévolue, depuis 1996, aux expositions d'art contemporain.

La Maison des Archers à pans de bois est une demeure de notable du XVI^e siècle, un témoin important de l'habitat urbain.

01.06.19 → 06.10.19 / EXPOSITION

● « Design – escales bretonnes »

En 2019, le design est à l'honneur en Bretagne : une nouvelle occasion de faire dialoguer patrimoine et création contemporaine. Les Villes de Quimperlé, de Landerneau et l'École Européenne Supérieure d'Art de Bretagne s'associent pour témoigner de l'évolution du design en Bretagne sous toutes ces formes et présenter, à travers deux expositions inédites, le talent, la créativité et la capacité d'innovation des designers contemporains.

Ce projet d'exposition s'inscrit dans une démarche engagée par la Ville de Quimperlé depuis plusieurs années visant à proposer des univers d'expression artistique différents à tous les publics, locaux et touristiques. Des artistes du Seiz Breur, guidés par la volonté de donner une image moderniste de la Bretagne tout en se nourrissant des apports de la tradition, aux designers d'aujourd'hui venus se former dans le réseau des Ecoles supérieures d'art en Bretagne. De Quimperlé à Landerneau, autant d'escales questionnent le rapport étroit qui existe entre la création et les réalités économiques, sociales et environnementales qui l'entourent.

Voir Aussi EESAB – site de Brest (P.41).

Informations pratiques

Chapelle des Ursulines, av. Jules Ferry, 29300 Quimperlé
Maison des Archers, 7 rue Dom Morice, 29300 Quimperlé
T. +33 (0)2 98 96 37 37 – Mail: culture@ville-quimperle.fr
www.quimperle.fr

Horaires : tous les jours sauf le Mar. 10h-12h30 & 14h-18h.

Tarif plein : 5 € / Tarif réduit : 3 € ; gratuit pour les moins de 25 ans et les groupes scolaires



Bazouges-la-Pérouse (35560)

LE VILLAGE, SITE D'EXPÉRIMENTATION ARTISTIQUE

Le Village, site d'expérimentation artistique est une association loi 1901 doté de trois espaces dédiés à la création contemporaine.

Il soutient la création par l'aide à la production d'œuvres et par la programmation d'expositions monographiques ou collectives. Il organise la rencontre du public avec les artistes et les œuvres dans le cadre d'un programme annuel d'actions éducatives dans et hors-murs.

17.03.19 → 26.05.19 / EXPOSITION

● « Belle saison »

Pour démarrer sa saison artistique, Le Village, site d'expérimentation artistique présente 3 expositions monographiques : «Relevons les babioles» de l'ergotrope Gilles Le Guennec, «Stuli Laboratorium» du peintre Stéphane Bernigaud et «Cheminement» du plasticien Pascal Pellan.

30.05.19 → 02.06.19 / EXPOSITION HORS-LES-MURS

● « Rendez-vous à Saint-Briac »

Pour cette 4^e édition, Le Village présente des collages de l'artiste rennais Stéphane Batsal. Réalisées à partir des iconographies propres aux journaux et magazines économiques, scientifiques ou sportifs, les œuvres de l'artiste détournent avec élégance et ironie ces illustrations normalisées et stéréotypées.

23.06.19 → 01.09.19 / EXPOSITION

● « Beaux jours »

Dans le cadre des expositions d'été 2019, Philippe Collin, artiste et commissaire d'exposition, présente «La présence de l'absence», projet artistique et culturel qui implique un poète, Laurent Huron, et deux plasticiens, Jean-Marc Nicolas et Julien Laforge.

23.06.19 → 01.09.19 / EXPOSITION

● « À ciel ouvert »

En lien avec le projet «La présence de l'absence», Jean-Marc Nicolas a réalisé une œuvre pour le parcours «À ciel ouvert». Intitulée «Le déjeuner sur l'herbe», elle a été conçue en collaboration avec les élèves de première du lycée Maupertuis de Saint-Malo.

Informations pratiques

10 rue de l'église, 35560 Bazouges-la-Pérouse

T. +33 (0)2 99 97 43 60

Mail : contact@association-levillage.org

www.association-levillage.org

Horaires : Printemps et automne, les week-end, 15h-17h30 ;

L'été, du Mer. au Dim. 15h à 18h.

Tarif(s) : entrée libre

Cesson-Sévigné (35510)

GALERIE PICTURA – PONT DES ARTS

Lieu de formation, de diffusion et de médiation, le Pont des Arts est doté d'une galerie d'art contemporain : la galerie Pictura.

Sa programmation s'articule autour de 4 expositions annuelles accompagnées par de nombreuses actions culturelles (rencontres, conférences, visites commentées, ateliers auprès de groupes scolaires).

19.03.19 → 18.05.19 / EXPOSITION

● « Émergence »

Pour la quatrième année, la galerie Pictura consacre une exposition aux artistes plasticiens diplômés de l'École Européenne supérieure d'Art de Bretagne. «Émergence» présente un large panorama de la diversité artistique contemporaine : peintures, dessins, photographies, installations...

Informations pratiques

Parc de Bourgchevreuil, 35510 Cesson-Sévigné

T. +33 (0)2 99 83 52 20

Mail : pont-des-arts@ville-cesson-sevigne.fr

www.pont-des-arts.ville-cesson-sevigne.fr

Horaires : Lun., Mer. & Ven. 14h-19h ; le Sam. 10h-12h & 14h-17h.

Tarif(s) : entrée libre

CENTRE D'ART LES 3 CHA

Ancienne chapelle castrale, le centre d'art s'est engagé à favoriser l'innovation artistique tout en promouvant la qualité du discours pour le public. Une démarche active de valorisation et de soutien à la création contemporaine *in situ* qui intègre le patrimoine au cœur de ses préoccupations. Au centre d'art, l'art « met en vie » l'écrit patrimonial et permet au public, à chaque exposition, de le redécouvrir.

04.05.19 → 07.07.19 / EXPOSITION

● Élodie Boutry, « Archipel »

Le travail d'Élodie Boutry consiste à interroger l'interactivité entre la peinture et l'espace, utilisant des formes et des couleurs uniques.

Il s'agit pour l'artiste d'installer un territoire, qui est le sien, couplé à une surface de peinture ou de coloriage en combinant invasion, légèreté et efficacité. L'installation est largement déterminée par les caractéristiques architecturales de l'espace et ses contraintes.

« Archipel » est une installation pensée *in situ* pour le centre d'art, composée de plusieurs éléments autour desquels le public peut tourner et donc se confronter.

20.07.19 → 21.09.19 / EXPOSITION

● Byrne, « Nuée »

Derrière Byrne il y a Fanny Bouchet et Emmanuelle Messier. Ces deux artistes évoluent entre l'architecture, le design et la création artistique. Leur travail plastique est marqué par un processus de répétition : accumulation, saturation, foisonnement, amas, collection, multitude, profusion... Un procédé quasi systématique derrière lequel se cache, pour elles, la recherche d'une perception différente de la réalité.

Au centre d'art, elles proposent « Nuée », une installation *in situ* composée de 500 colibris dont le vol est suspendu en équilibre...

Informations pratiques

Boulevard Julien et Pierre Gourdel, 35410 Châteaugiron

T. +33 (0)2 99 37 08 24

Mail : contact.les3cha@ville-chateaugiron.fr

www.les3cha.fr

Horaires : le Mer. et Ven. 14h-17h ; le Sam. 11h-13h & 14h-18h ;

Premier Dim. du mois, 10h-13h ; le Dim. en juillet et août,

à partir du 21.07, 11h-13h & 14h-18h.

Tarif(s) : entrée libre

GALERIE ALBERT BOURGEOIS

Ouverte depuis 2012, la Galerie d'art Albert Bourgeois propose une programmation annuelle de trois expositions en lien avec l'École d'arts plastiques.

La galerie encourage les résidences d'artistes, les accompagne dans leurs créations, propose un espace d'exposition et sensibilise tous les publics de Fougères Agglomération. Un fonds d'œuvres est alimenté chaque année et a vocation d'être diffusé sur le territoire.

05.04.19 → 09.06.19 / EXPOSITION

● Anabelle Hulaut, « Sam Moore et l'arbre qui cache la forêt »

La pratique artistique d'Anabelle Hulaut s'inscrit dans un processus de rencontres, de hasards qu'elle provoque, s'approprie, organise et entre lesquels elle crée des liens. Par des jeux de rebondissements, d'enchaînements et de répétitions, elle tisse une écriture où se mêlent fiction et quotidien. Chaque exposition est un prétexte à produire la fiction, à amplifier la question du regard et à questionner le lieu d'où l'on regarde. La figure du détective dans son travail est omniprésente. Elle engage l'artiste dans un jeu de fiction où elle acquiert différentes postures de détective qui invitent le spectateur au sein de l'enquête.

L'exposition s'articulera autour du personnage de Sam Moore, le plus récent personnage que l'artiste a créé en 2013. Ce sera une première tentative de mettre en œuvre une installation pénétrable, comme un dialogue avec les différentes expérimentations effectuées depuis quelques années avec Sam Moore et les nouvelles qui seront produites pendant le temps de résidence sur le territoire de Fougères Agglomération.

Informations pratiques

Les Urbanistes, 25 rue de la caserne, 35300 Fougères

T. +33 (0)2 23 51 35 37 – Mail : galerie@fougeres-agglo.bzh

www.fougeres-agglo.bzh

Horaires : du Mer. au Sam. 14h-18h ; fermée les jours fériés.

Tarif(s) : entrée libre

Iffendic (35750)

L'APARTÉ, LIEU D'ART CONTEMPORAIN

L'aparté (service de Montfort Communauté) est un lieu de résidence qui accueille chaque année 6 artistes. Une exposition personnelle clôture ce temps d'expérimentation.

Le service des publics propose toute l'année des temps de médiation et accompagne la mise en place de projets pédagogiques, dans ou hors-les-murs.

15.03.19 → 26.04.19 / EXPOSITION

● Olivier Garraud

Dans la forme, Olivier Garraud défend une esthétique modeste : feuille quadrillée, règle, feutre, et il se restreint strictement au noir et au blanc. Son dessin va à l'essentiel, en empruntant des chemins de non virtuosité, des représentations parfois maladroites, des perspectives qui n'en sont pas vraiment.

10.05.19 → 22.06.19 / EXPOSITION

● Marine Provost

La pratique artistique de Marine Provost est étroitement liée à la perception du quotidien, à l'influence qu'a notre environnement sur ce que nous sommes. Son travail répond cependant toujours à une logique esthétique propre à l'abstraction géométrique et à son histoire.

05.07.19 → 25.08.19 / EXPOSITION

● Anaïs Touchot

Adeptes de la récupération et du recyclage, Anaïs Touchot puise dans l'ordinaire et l'existant la matière de ses réalisations. Ainsi les matériaux qu'elle emploie se plient-ils à la répétition du geste, pour faire, défaire puis refaire dans une dynamique de renouvellement continu, dans un acte de performance revendiqué.

06.09.19 → 11.10.19 / EXPOSITION

● « Place au 9^e art »

Depuis 6 ans, un(e) auteur(e) de bande dessinée est invité(e) à ouvrir la saison artistique de L'aparté. En 2019, L'aparté et l'association Le Chantier s'associent pour organiser une résidence d'auteur-illustrateur de bande dessinée sur une thématique commune au festival Pré en Bulles de Bédée : À poils et à plumes.

Informations pratiques

Lac de Trémelin, 35750 Iffendic

T. +33 (0)2 99 09 77 29 – www.laparte-lac.com

Mail : culture@montfortcommunaute.bzh

Horaires : mars-avril et septembre, du Lun. au Ven. 14h-18h ;

mai-juin, du Mar. au Sam. 14h-18h ; juillet-août, du Mar. au

Dim. 14h-18h ; fermé les jours fériés.

Tarif(s) : entrée libre

Iffendic (35750)

ASSOCIATION ÉTANGS D'ART

Étangs d'art est une association d'intérêt général à vocation culturelle et pédagogique aidée par l'État, les collectivités territoriales et l'Éducation nationale. Constituée de bénévoles et de professionnels du monde de l'art elle œuvre pour la création locale et pour la promotion d'un art environnemental sur l'eau. Elle défend également une éducation artistique accessible à tous.

01.04.19 → 30.09.19 / EXPOSITION

● Étangs d'art aux Jardins de Brocéliande

En partenariat avec les Jardins de Brocéliande à Bréal-sous-Monfort, deux œuvres de la biennale Étangs d'art 2018 sont exposées sur l'eau : l'œuvre « Cible rapprochée » de Sylvaine et Arnaud de la Sablière et l'œuvre « Cerf volant » de Joël Thépault.

L'artiste Joël Thépault met en place un atelier de pratique artistique à destination des salariés de l'ESAT espaces verts du Pommeret.

Entrée payante.

08.06.19 → 30.09.19 / EXPOSITION

● Étangs d'art sur le Lac au Duc à Ploërmel

Étangs d'art expose trois installations sur le Lac Au Duc à Ploërmel en partenariat avec la communauté de communes de Ploërmel. Œuvres de Pascale Planche, Guillaume Castel, Régis Poisson et Sophie Prestigiacomo.

Informations pratiques

26 place St Malo, 35310 Bréal sous Montfort

T. +33 (0)6 31 39 66 86 (Philippe Lerestif)

Mail : contact@etangsdart.fr

www.etangsdart.fr – [Facebook.com/cab.1000](https://www.facebook.com/cab.1000)

Rennes (35000)

40MCUBE

40mcube est un espace d'exposition d'art contemporain, un atelier de production d'œuvres, un lieu de résidence d'artistes et un bureau d'organisation de projets d'art contemporain. 40mcube produit des œuvres, les diffuse à l'échelle nationale et internationale (expositions, interventions dans l'espace public, etc.), et accompagne les citoyens dans la commande d'œuvres. À Liffré, 40mcube a créé le HubHug qui accueille le HubHug Sculpture Project, des expositions et des résidences d'artistes.

08.02.19 → 13.04.19 / EXPOSITION

- **Anca Benera & Arnold Estefan, « The Last Particles »**

Dans le cadre de la Saison France-Roumanie 2019

27.04.19 → 20.07.19 / EXPOSITION

- **Mobilier Peint, « Tout cela n'est rien, c'est la vie »**

27.04.19 → 28.04.19 / EXPOSITION HUBHUG

- **Galerie Rezeda**

HubHug, 150 rue de Rennes 35340 Liffré

30.05.19 → 02.06.19 / EXPOSITION HORS-LES-MURS

- **Kevin Hoarau**

Dans le cadre de Rendez-vous à Saint-Briac.
Couvent de la Sagesse, 35800 Saint-Briac-sur-Mer

14.09.19 → 15.09.19 / EXPOSITION HUBHUG

- **Kahina Loumi**

HubHug, 150 rue de Rennes 35340 Liffré

14.09.19 / ESPACE PUBLIC HUBHUG

- **HubHug Sculpture Project**

Nouvelles œuvres du HubHug Sculpture Projects.
HubHug, 150 rue de Rennes 35340 Liffré

Informations pratiques

48 avenue Sergent Maginot, 35000 Rennes
T. +33 (0)2 90 09 64 11 – Mail: contact@40mcube.org
www.40mcube.org
Horaires: du Mer. au Sam. 14h-19h
Tarif(s): entrée libre

Rennes (35000)

ARCHIVES DE LA CRITIQUE D'ART

Un lieu dédié à la critique d'art, une bibliothèque de référence, un espace de recherche et de débats sur l'art contemporain.

15.02.19 → 14.04.19 / EXPOSITION

- **Christina Kubisch, « Échos magnétiques »**

Commissariat: D. Simon, A. Zeitz, avec la coll. de C. Barbut
Dans le cadre du programme *Sound Unheard*
Au musée des Beaux-Arts de Rennes (Voir P.67)

02.04.19 → 10h-17h30 / JOURNEE D'ETUDES

- **Les Seuils de la perception et les dimensions inaudibles, non-entendues et inouïes dans l'art contemporain**

Séminaire *Ecouter l'archives*: A. Zeitz, S. Cauchy, Y. Sérandour.
Programme *Sound Unheard*.

Au musée des Beaux-Arts de Rennes (Voir P.67)

22.05.19 → 13h-14h / DÉBAT

- **La Critique sur le pouce (6^e édition)**

Le rendez-vous de la revue « Critique d'art »
sur l'actualité éditoriale.

BU centrale Rennes 2 – Salle de rencontres – 1^{er} étage

23.05.19 / EDITION

- **N°52 - « Critique d'art: actualité internationale de la littérature critique sur l'art contemporain »**

Nouvelle parution. Printemps-été 2019, 200 pages, 16 €

ÉVÉNEMENTS

- **Les ACA ont 30 ans**

Actualité à suivre dans l'agenda en ligne
sur www.archivesdelacritiquedart.org
et sur www.leslunettesderestany.wordpress.com

Informations pratiques

4 allée Marie Berhaut - Bât. B, 35000 Rennes
T. +33 (0)2 23 22 58 03 – Mail: aca-collections@univ-rennes2.fr
www.archivesdelacritiquedart.org
Horaires: du Lun. au Jeu. 09h-17h30.
Tarif(s): entrée libre sur rdv. Voir le site pour les modalités de consultation.

Rennes (35000)
ART NORAC

Art Norac est une association créée en 2006 par Bruno Caron, Président et Fondateur du groupe Norac.

Elle a pour missions de :

- Développer les actions de mécénat du groupe agroalimentaire Norac.
- Promouvoir et aider au développement de la création contemporaine.
- Rendre accessible au plus large public les développements récents de l'art contemporain.
- Mettre en lumière les relations multiples entre l'art contemporain et les entreprises (l'économie).
- Organiser des expositions, notamment « Les Ateliers de Rennes – biennale d'art contemporain ».

En 2018 a eu lieu la 6^e édition de cette manifestation avec « À Cris Ouverts » sous le co-commissariat de Céline Kopp et Etienne Bernard. Elle a fait suite aux éditions *Valeurs Croisées* et *Ce qui vient* (2008 & 2010, Raphaële Jeune), *Les Prairies* (2012, Anne Bonnin), *Play Time* (2014, Zoë Gray) et *Incorporated!* (2016, François Piron).

Informations pratiques

Art Norac, 2 & 3 place Hoche, 35000 Rennes
Mail: contact@artnorac.fr
www.lesateliersderennes.fr

Rennes (35000)
**CABINET DU LIVRE D'ARTISTE/
ÉDITIONS INCERTAIN SENS**

Fondées en 2000, les Éditions Incertain Sens sont un programme de publication et de recherche autour du livre d'artiste. Depuis 2006, elles ont initié le Cabinet du livre d'artiste : dispositif de lecture, bibliothèque spécialisée (+ de 4000 titres) et lieu d'exposition consacré à l'imprimé. S'y associent plusieurs activités de recherche dont la publication de la collection Grise et du journal Sans niveau ni mètre.

25.03.19 → 25.04.19 / BIENNALE EXEMPLAIRES

● **Formes et pratiques de l'édition : « Enseigner et apprendre »**

De l'abécédaire à l'essai de didactique, en passant par l'encyclopédie, le livre de grammaire, le manuel de botanique ou l'atlas, l'exposition propose une sélection de publications d'artistes sur le thème de la transmission et de l'appropriation du savoir. C'est ainsi l'occasion de voir comment, par l'édition, les artistes s'interrogent sur ce que signifie transmettre, enseigner et apprendre. Cette sélection met en évidence la manière dont ils remettent en cause les outils et méthodes pédagogiques classiques ou encore reconsidèrent les sujets dignes d'être transmis.

02.05.19 → 06.06.19 / EXPOSITION

● **« Bibliothèque estudiantine #11 »**

L'exposition annuelle consacrée à la création étudiante présentera une sélection des meilleurs travaux imprimés réalisés dans l'année au sein de chaque structure partenaire. Avec : EESAB – site de Rennes, ENSA Limoges, ENSBA Paris, ESADSE Saint-Étienne, IsdaT Toulouse, Université Rennes 2, etc.

12.09.19 → 04.11.19 / EXPOSITION

● **« Aplats et plages colorés : les monochromes dans les livres d'artistes »**

Cette exposition aborde la question de l'imprimé et du livre d'artiste par le biais de la couleur. Ainsi, de nombreux artistes réservent une ou plusieurs pages de leurs ouvrages à de larges plages colorées monochromes, forme minimale et radicale offrant à la fois une respiration dans la lecture et un espace abstrait grâce auquel le volume accède à d'autres dimensions : picturales sans aucun doute, mais peut-être aussi sculpturales.

Informations pratiques

Université Rennes 2 – Campus Villejean,
Place du recteur Henri Le Moal, 35043 Rennes cedex
T. +33(0)660487696 – Mail: editions.incertain-sens@gmail.com
www.incertain-sens.org
Horaires : du Lun. au Jeu. 11h-17h, hors vacances universitaires.
Tarif(s) : entrée libre

EESAB – SITE DE RENNES

L'EESAB – site de Rennes est un établissement d'enseignement et d'apprentissage pour ses 320 étudiant-e-s inscrit-e-s en art, en design et en design graphique. L'école se place également comme un lieu de création, de recherche, d'expositions et d'éditions ouvert à tous les publics. Elle offre également un programme de conférences en lien avec la pédagogie et ouvert à toutes et à tous.

03.19 → 05.19 / EXPOSITIONS

● **BIENNALE EXEMPLAIRES****Formes et pratiques de l'édition**

L'EESAB – site de Rennes a accueilli en mars 2019, pour sa troisième édition, la Biennale Exemplaires. Un événement unique en France qui met en lumière l'exemplarité de l'édition francophone. En parallèle, 5 expositions autour de l'exemplarité dans l'édition sont à retrouver dans la ville de Rennes

À L'EESAB – SITE DE RENNES

- 25.03.19 → 25.04.19 / « Formes et pratiques de l'édition »
Cette exposition présente les sélections d'éditions et les créations éditoriales des 13 écoles participantes à la Biennale Exemplaires.
- 25.03.19 → 25.04.19 / « Habibi Culture Clubs »
Quel est l'écho des livres de club des années 1950 sur notre société contemporaine ? Comment l'exposer ? Voici le propos d'Habibi.

HORS-LES-MURS

- 25.03.19 → 25.04.19 / « Enseigner et apprendre »
Au Cabinet du Livre d'artiste (voir P.57)
- 26.03.19 → 10.04.19 / « Charivari Du fox-trot à l'opérette »,
partitions illustrées par Roger de Valerio
À la bibliothèque Thabor-Lucien Rose,
11 square Lucien Rose, 35000 Rennes
- 30.03.19 → 26.05.19 / « Des mots et des choses »
Au Frac Bretagne (voir P.59)

03.04.19 → 14.04.19 / EXPOSITION HORS-LES-MURS

● **« Présences animales »**

L'exposition s'intéressera aux présences animales dans les collections du Musée des beaux-arts de Rennes.

À l'orangerie du Thabor (Rennes)

Informations pratiques

34 rue Hoche, 35000 Rennes
T. +33 (0)2 23 62 22 60 – Mail : contact.rennes@eesab.fr
www.eesab.fr

Horaires expositions : 9h-18h ; Horaires école : 8h45-12h & 14h-17h15h ; Horaires accueil : 8h45-12h & 14h-17h15 ;
Fermé le Ven. après-midi
Tarif(s) : entrée libre

FRAC BRETAGNE

Dans ses murs et en région, le Frac Bretagne propose un programme d'expositions temporaires et de rendez-vous : rencontre avec les artistes, conférences, événements...

30.03.19 → 26.05.19 / EXPOSITION

● **« Collection. La composante Peintures »**

Vouée avant tout à l'abstraction, l'exposition réunit des artistes de la collection qui prolongent et réinventent l'aventure de la peinture.

30.03.19 → 26.05.19 / BIENNALE EXEMPLAIRES

● **« Des mots et des choses »**

Une sélection d'œuvres et de livres d'artistes de la collection du Frac Bretagne en lien avec la biennale Exemplaires-Formes et pratiques de l'édition.

08.06.19 → 03.11.19 / EXPOSITION HORS-LES-MURS

● **Christelle Familiari, Vincent Mauger**

Déplaçant les usages de la brique et de la porcelaine, les artistes transforment l'espace de la galerie.
Galerie de Rohan, Landerneau (29)

14.06.19 → 03.11.19 / EXPOSITION

● **Marcel Dinahet**

Voyageur et plongeur, Marcel Dinahet prend la mer et le paysage pour sujet. L'exposition présente des œuvres de la dernière décennie.

26.06.19 → 09.19 / EXPOSITION HORS-LES-MURS

● **« Correspondances »**

Une exposition d'œuvres de la collection imaginée par les habitants et les élèves de Guingamp.
À l'Espace François-Mitterrand, Guingamp (22)

06.07.19 → 15.09.19 / EXPOSITION HORS-LES-MURS

● **« Air de fête »**

Invités à créer un drapeau, 50 artistes pavoisent les rues de Saint-Briac lors du 24e Festival d'Art en partenariat avec le Frac Bretagne.

Informations pratiques

19 avenue André Mussat, CS 81123, 35011 Rennes
T. +33 (0)2 99 37 37 93 – Mail : accueil@fracbretagne.fr
www.fracbretagne.fr
Horaires : du Mar. au Dim. 12h-19h ; Documentation ouverte du Mar. au Ven. 14h-18h et sur rdv le matin.
Tarif(s) : 3 € ; réduit 2 € ; gratuit 1^{er} Dim. de chaque mois.

Rennes (35000)

GALERIE ART & ESSAI

Située sur le campus Villejean de l'université Rennes 2, Art & Essai présente de septembre à juin cinq grandes expositions monographiques ou collectives d'artistes issus de la scène artistique internationale, ainsi qu'un ensemble de project rooms dédiées à des propositions spécifiques. Sous la tutelle du Service culturel de l'université, Art & Essai est autant un lieu d'exposition que de professionnalisation.

22.03.19 → 30.04.19 / EXPOSITION

● Zineb Sedira, « Outside the lines »

Une exposition du master 2 Métiers et Arts de l'Exposition.

Au croisement de la photographie et de la vidéo, l'œuvre de Zineb Sedira (née à 1963) crée des narrations visuelles à la fois subjectives et culturelles en interrogeant l'histoire coloniale.

10.05.19 → 06.06.19 / EXPOSITION COLLECTIVE

● « Le Cristal qui songe »

Exposition collective, sur une proposition de Damien Simon.

Laissant place à l'imaginaire et conçue à la manière des « trois petits chats », cette exposition s'inspire et emprunte son titre au roman de science-fiction de Theodore Sturgeon, paru en 1950 aux USA.

10.05.19 → 06.06.19 / EXPOSITION

● Project room : Nelson Aires

Cette project room présente une grande installation picturale de l'artiste d'origine portugaise Nelson Aires (né en 1981).

20.09.19 → 07.11.19 / EXPOSITION

● Project room : Morceaux Choisis

Cette project room présente un ensemble d'œuvres historiques en résonance avec l'exposition de l'artiste américain Liam Everett.

20.09.19 → 07.11.19 / EXPOSITION

● Liam Everett

Cette exposition présente un ensemble d'œuvres picturales et sculpturales de l'artiste américain Liam Everett (né en 1973 à Rochester, New York).

Informations pratiques

Université Rennes 2 – Campus Villejean,
Place du Recteur Henri Le Moal, 35000 Rennes
T. +33 (0)2 99 14 11 42 – Mail : espaceartetessai@gmail.com
www.espaceartetessai.com
Horaires : du Lun. au Ven. 13h-18h ; fermé pdt les vac. univ.
Tarif(s) : entrée libre

Rennes (35000)

GALERIE ONIRIS – FLORENT PAUMELLE

Ouverte depuis 1986 avec une exposition de François Morellet, la galerie Oniris est devenue avec le temps, un des lieux incontournables de l'art contemporain en Bretagne.

Depuis trois décennies, son histoire révèle l'attention particulière accordée à l'étude de l'art contemporain dans le domaine de l'abstraction – par la peinture, le dessin et la sculpture – avec une philosophie de base : exposer régulièrement les travaux récents d'un groupe d'une trentaine d'artistes.

La galerie représente des artistes reconnus nationalement et internationalement comme Aurélie Nemours, Véra Molnar, Norman Dilworth, François Morellet, Geneviève Asse, Christian Bonnefoi, Alain Clément, Jean-Pierre Pincemin, Claude Viallat, Philippe Cognée ou Jean-Michel Albérola et d'autres à re/découvrir.

Depuis 2012, Florent Paumelle dirige la galerie avec le souci de respecter la relation entre le travail des artistes établis avec celui d'une jeune génération d'artistes émergents qui partagent un langage conceptuel commun.

04.04.19 → 07.04.19 / HORS-LES-MURS

● Art Paris Art Fair

Exposition personnelle de Véra Molnar.
Grand Palais, Paris

17.04.19 → 31.05.19 / EXPOSITION

● Aurélie Nemours, « Polychromies »

Exposition de tableaux, œuvres sur papier et estampes.

26.04.19 → 28.04.19 / HORS-LES-MURS

● Art Brussels

Avec Norman Dilworth, Aurélie Nemours, Véra Molnar et François Morellet.
Tour & Taxis, Bruxelles

08.06.19 → 14.09.19 / EXPOSITION

● Véra Molnar, « Un peu de tout »

Exposition de tableaux et œuvres sur papier

20.09.19 → 31.10.19 / EXPOSITION

● Marie-Thérèse Vacossin

Exposition d'œuvres récentes

Informations pratiques

38 rue d'Antrain, 35000 Rennes ; Contact : Florent Paumelle
T. +33 (0)2 99 36 46 06 – Mail : galerie@oniris.art
www.oniris.art
Horaires : du Mar. au Sam. 14h-19h ;
Tarif(s) : entrée libre

Rennes (35000)

L'ŒIL D'OODAAQ

L'Œil d'Oodaaq est une association rennaise qui mène une réflexion sur l'art vidéo ainsi que sur les différentes formes d'apparition des images dans l'art contemporain : photographie, installation, performance, dessin, peinture, nouveaux médias. Elle prend le parti de défendre les images nomades et poétiques, de favoriser les croisements entre les publics, les œuvres et les artistes.

25.04.19 → 26.05.19 / ÉVÉNEMENT

● Festival Oodaaq n°9

Chaque année, L'Œil d'Oodaaq organise, au printemps, le Festival Oodaaq – images nomades et poétiques, à Saint-Malo et à Rennes.

Y sont proposées des projections, expositions, installations autour de l'art vidéo, mais aussi des performances, lives, et temps de rencontres entre publics et artistes.

La programmation du festival est partagée entre un appel à projet international et des invitations à des structures culturelles locales et internationales.

Le programme détaillé est à retrouver sur le site internet de l'association :

www.loeildoodaaq.fr

Informations pratiques

6 cours des Alliés, 35000 Rennes

Mail : contact@loeildoodaaq.fr

www.loeildoodaaq.fr

Horaires : L'Œil d'Oodaaq est une structure nomade qui n'a pas de local ouvert au public.

Tarif(s) : prix libre

Rennes (35000)

LA CRIÉE CENTRE D'ART CONTEMPORAIN

La Criée centre d'art contemporain est un espace d'exposition dédié à l'expérimentation, la production et la diffusion d'œuvres d'artistes français et étrangers, émergents ou reconnus. Implantée en plein centre-ville de Rennes et ouvert à un large public, La Criée est un lieu où s'inventent et se réfléchissent les formes artistiques d'aujourd'hui et de demain. La Criée est labellisée « centre d'art d'intérêt national ».

06.04.19 → 26.05.19 / EXPOSITION

● « Personne, pas même la pluie, n'a de si petites mains »

Rassemblant des œuvres qui se caractérisent par une attention à l'invisible et au fugace, l'exposition oppose à la fureur tapageuse de nos quotidiens, la beauté fragile de ce qui pousse et bat lentement.

Avec Dove Allouche, Basma Alsharif, Burkard Blümlin, Charbel-joseph H. Boutros, Maggie Madden, Anthony McCall, Evariste Richer, Yoan Sorin et Florian Sumi, Stéphanie Saadé, Ana Vaz

Commissaire : Sophie Kaplan

15.06.19 → 25.08.19 / EXPOSITION

● « At the Gates »

« At the Gates » donne à voir et à entendre les voix puissantes et singulières d'artistes femmes qui s'engagent socialement et politiquement. Après Édimbourg, elle présente à Rennes des artistes qui se frottent aux lois ou aux institutions, avec des œuvres qui se font l'écho de la lutte générale en faveur des droits des femmes.

Avec Maja Bajevic, Navine G. Khan-Dossos, Teresa Margolles, Olivia Plender, Artists' Campaign to Repeal the Eighth Amendment, etc.

Commissaire : Tessa Giblin, directrice de la Talbot Rice Gallery, Édimbourg

01.09.19 → 01.08.21 / CYCLE

● Nouveau cycle

À partir de septembre 2019 et pour deux saisons culturelles, La Criée centre d'art contemporain développe un cycle d'expositions, d'événements, de recherches et de rencontres autour de la question du vernaculaire et de ses rapports à la création artistique contemporaine.

Informations pratiques

Place Honoré Commeurec, 35000 Rennes

T. +33 (0)2 23 62 25 10 – Mail : la-creee@ville-rennes.fr

www.la-creee.org

Horaires : du Mar. au Ven. 12h-19h ; Sam. & Dim. & jours fériés (sauf 1^{er} janvier, 1^{er} mai et 25 décembre), 14h-19h.

Tarif(s) : entrée libre

LE BON ACCUEIL

Lieu d'arts sonores depuis 2008, Le Bon Accueil propose essentiellement de découvrir le travail d'artistes pour qui le son et la musique sont au cœur de leurs œuvres que ce soit comme médium ou objet de réflexion. La programmation du Bon Accueil met également l'accent sur l'international et la découverte en invitant des artistes peu visibles en France.

16.02.19 → 14.04.19 / EXPOSITION HORS-LES-MURS

● **Christina Kubisch, « Échos magnétiques »**

L'exposition s'organise autour de l'œuvre «Cloud» proposant l'écoute d'ondes imperceptibles à l'oreille nue et questionnant le rapport entre le visible et l'audible. Commissariat: Damien Simon, Anne Zeitz, en collaboration avec Clélia Barbut.

En partenariat avec le Musée des beaux-arts de Rennes (voir P.67)

08.03.19 → 21.04.19 / EXPOSITION

● **Els Viaene, « Aural landscape »**

Par le biais du son du papier qui se froisse, de celui de cloches associé à une carte marine, l'artiste réussit à créer un univers poétique lié au voyage et à l'exploration d'espaces naturels.

24.04.19 → 25.05.19 / EXPOSITION HORS-LES-MURS

● **Peter Keene, « Lost science revisited... »**

L'exposition présentera des sculptures sonores et lumineuses revisitant l'histoire des télécoms et de son inextricable lien avec le développement des musiques électroniques et les arts multimédias.

En partenariat avec Le Volume, Vern-sur-Seiche (voir P.72)

04.19 → 06.19 / EXPO & CONCERTS HORS-LES-MURS

● **IOMAI**

À partir des jeux et jouets des ludothèques de la maison de quartier La Touche et MJC Bréquigny, IOMAI réalisera une installation visuelle et sonore et proposera des concerts au sein des ludothèques.

Maison de quartier La Touche & MJC Bréquigny (Rennes)

17.05.19 → 16.06.19 / EXPOSITION

● **Pierre Bastien, « Un monde sonore »**

Au croisement de la musique mécanique et de la sculpture cinématique, l'exposition présente un ensemble de machineries sonores et poétiques.

Informations pratiques

74 canal St-Martin, 35700 Rennes

T. +33 (0)9 53 84 45 42 – Mail : contact@bon-accueil.org

www.bon-accueil.org

Horaires : du Jeu. au Sam. 14h-18h ; le Dim. 15h-18h.

Tarif(s) : entrée libre

LE GRAND CORDEL MJC

Le Grand Cordel MJC est un équipement de quartier à vocation artistique agréée d'éducation populaire. Situé à la croisée des quartiers 5 et 6 à Rennes, le Grand Cordel MJC développe un projet artistique et culturel autour des expressions actuelles en lien avec les habitants.

23.04.19 → 05.06.19 / EXPOSITION

● **« Vies modestes, vies épatantes »**

Vies modestes, vies épatantes, ce sont d'abord des rencontres avec des acteurs du monde agricole, auprès de qui nous récoltons des photographies et des histoires, avec qui nous partageons du temps. Il s'agit d'aller en leur compagnie, de prendre le temps nécessaire pour s'ouvrir aux lieux et à ce qui s'y trame, avec un désir : celui de proposer un aperçu du quotidien de la vie de ces hommes et de ces femmes, agriculteurs et agricultrices brétiliens.

L'installation qui en émane prend la forme d'un labyrinthe dans lequel sont donnés à voir et à entendre les photographies et les portraits sonores des personnes nous ayant reçu. Immagé dans le noir et muni d'une lampe torche, le visiteur déambule et découvre des lieux habités, cultivés, travaillés...

À travers les récits de la vie d'agriculteurs, nous évoquons une réalité humaine des plus âpres mais aussi des plus noble, concrète. Ces portraits sont ceux d'individus ayant un rapport singulier et tangible à la terre. Les images, paroles et documents qui composent l'installation sont autant d'invitations à penser le territoire aux côtés de ses habitants et de leurs pratiques agricole.

Scénographie : Johan Michel

Portraits écrits par : Konrad Kaniuk, agnes gervaisot, Johan Michel

Création sonore : Charly Aubry

Voix : Astrid Adverbe

Chant : Renaud Golo

Informations pratiques

18 rue des Plantes, 35700 Rennes

T. +33 (0)2 99 87 49 49 – Mail : accueil@grand-cordel.com

www.grand-cordel.com

Horaires période scolaire : du Lun. au Ven. 14h-20h30 ;

le Sam. 9h-13h. Horaires vacances scolaires : du Lun. au Ven.

9h-12h30 & 14h-18h.

Tarif(s) : entrée libre

Rennes (35000)

LENDROIT ÉDITIONS

Fondée en 2001, l'association Lendroit éditions a ouvert ses portes en 2003 à Rennes. À la fois maison d'édition, librairie et espace d'exposition, elle s'attache depuis ses débuts à faire connaître et à valoriser l'art contemporain par le biais de l'édition d'artiste.

05.04.19 → 08.06.19 / EXPOSITION

- **Karim Ould, « Le grand emballage »**

26.04.19 → 28.04.19 / EXPOSITION HORS-LES-MURS

- **« Novedena #3 » – Nantes**

30.05.19 → 02.06.19 / EXPOSITION

- **« Rendez Vous à Saint-Briac »**

21.06.19 → 24.08.19 / EXPOSITION

- **Nelly Monnier, « Variétés françaises »**

28.06.19 → 30.06.19 / SALON

- **Singapour Art Book Fair / Salon**

12.09.19 → 15.11.19 / EXPOSITION

- **Guillaume Pinard, « Le cas Casper »**

Informations pratiques

24 bis place du Colombier, 35000 Rennes

T. +33 (0)2 99 01 08 79 – Mail: info@lendroit.org

www.lendroit.org

Horaires: du Mar. au Sam. 12h-18h; sauf jours fériés.

Tarif(s): entrée libre

Rennes (35000)

MUSÉE DES BEAUX-ARTS DE RENNES

Le Musée des beaux-arts de Rennes propose aux visiteurs un panorama de l'histoire de l'art depuis l'Antiquité jusqu'à nos jours. Sa collection de peintures anciennes, notamment le XVII^e siècle français est reconnue sur le plan international. Ses expositions temporaires conjuguant art ancien et art contemporain en font une étape.

15.02.19 → 14.04.19 / EXPOSITION

- **Christina Kubisch, « Échos magnétiques »**

Échos magnétiques présente le travail de Christina Kubisch qui explore depuis les années 70 le potentiel sonore des champs électromagnétiques générés par notre environnement urbain et technologique. L'exposition s'organise autour de l'œuvre Cloud, proposant l'écoute d'ondes imperceptibles à l'oreille nue et questionnant le rapport entre le visible et l'audible. Commissariat: Damien Simon, Anne Zeitz, en collaboration avec Clélia Barbut.

En partenariat avec Le Bon Accueil (voir P.64)

27.04.19 → 03.11.19 / EXPOSITION

- **« Et si on parlait d'art ? »**

Intitulée « Et si on parlait d'art ? », cette déambulation propose aux visiteurs un nouvel éclairage sur les peintures, mêlant histoire, littérature et création contemporaine. Dans le parcours, ces créations, spécifiquement pensées pour susciter des interrogations et donner des clés de lecture supplémentaires, permettront de comprendre la transversalité des intérêts et pratiques artistiques au fil des siècles.

29.06.19 → 29.09.19 / EXPOSITION

- **« Créatrices. L'émancipation par l'art »**

Cette exposition féministe met en lumière la fonction émancipatrice de l'art avec plus de 80 œuvres. Elle privilégie une approche thématique autour de cinq questions: comment se libérer de sa condition féminine en bravant les interdits, la représentation de soi prend-elle une dimension politique, comment renaitre de la violence subie, comment remettre en cause la vision stéréotypée des genres, quelle place accorder à la spiritualité?

En partenariat avec le Musée des beaux-arts de Brest, La Criée centre d'art contemporain et Les Ateliers du Plessix-Madec et le Musée Yvonne Jean-Haffen, Ville de Dinan.

Informations pratiques

20 quai Emile Zola, 35000 Rennes

T. +33 (0)2 23 62 17 45 – mba.rennes.fr

Mail: museebeauxarts@ville-rennes.fr

Horaires: du Mar. au Ven. 10h-17h;

le Sam. & Dim. 10h-18h;

Tarif(s): 6 €; réduit 4 €; gratuit pour les moins de 18 ans; gratuit les 1^{ers} Dim. du mois.

Rennes (35000)

PHAKT – CENTRE CULTUREL COLOMBIER

Le PHAKT – Centre Culturel Colombier est un équipement culturel associatif conventionné avec la ville de Rennes autour de missions d'intérêt général à caractère artistique, culturel et éducatif au service des populations et des publics dans le champ des arts plastiques, visuels et contemporains.

01.03.19 → 06.04.19 / EXPOSITION

● Simon Poligné, « L'imaginaire bruyant »

« L'imaginaire Bruyant » de Simon Poligné est une installation immersive de peintures et de mobiles explorant l'équilibre et le mouvement. L'artiste propose un vaste dispositif conçu autour d'une interaction dynamique entre des éléments visibles et immatériels, des formes abstraites et des teintes vives, des jeux de lumières colorées et d'ombres portées.

26.04.19 → 25.05.19 / EXPOSITION

● Édouard Le Boulc'h, « LEAVES »

Édouard Le Boulc'h est un artiste plasticien et producteur de musiques électroniques. À travers la combinaison de ses deux disciplines, l'artiste apporte une réflexion sur l'évolution de la relation que les hommes entretiennent avec la technologie et la nature. À partir d'une interrogation sur les nourritures du futur, Édouard Le Boulc'h imagine une partition fictionnelle et dystopique à la fois visuelle et sonore.

09.19 → 10.19 / EXPOSITION

● Sten Lex

Sten Lex est un duo d'artistes considérés comme les pionniers du pochoir urbain en Italie. Leurs œuvres combinent collage, pochoir, et op art. Fabriquées à partir de milliers de bandes de papier, elles prennent la forme de portraits monumentaux ou de vastes compositions abstraites.

Pour la 4^e édition du Festival Teenage Kicks, Sten Lex proposeront une exposition au PHAKT et une fresque monumentale sur le quartier Colombier.

Informations pratiques

5 place des Colombes, 35000 Rennes

T. +33 (0)2 99 65 19 70 – Mail: contact@phakt.fr

www.phakt.fr

Horaires : du Lun. au Ven. 13h-19h ; le Sam. 14h-18h.

Tarif(s) : entrée libre ; accessibilité aux personnes à mobilité réduite.

Rennes (35000)

VIVARIUM – ATELIER ARTISTIQUE MUTUALISÉ

Le Vivarium, association loi 1901, est un atelier artistique mutualisé qui se comprend comme une plateforme de recherche, d'expérimentation et de production.

Fondé sur une stratégie de mutualisation des ressources matérielles et immatérielles, il favorise les synergies entre acteurs variés (artistes, professionnels de la culture, publics, partenaires privés, etc.) à tous les stades de la création contemporaine.

10.04.19 → 18h30 / RÉSIDENCE DE PERFORMANCE

● « À VIF » avec Julie Sas

À la croisée de l'installation, de l'écriture et de la performance, la pratique artistique de Julie Sas agence des espaces et des situations autour de jeux de sens, de normes et d'identités qui démontrent une tension avec certaines données langagières ou sociales. Ses récents travaux mettent en scène des objets et des corps engagés dans des situations codifiées, en lien notamment avec la production de discours publics, des formes de représentation de soi et des exercices de citations.

Au terme de sa résidence « À VIF » aura lieu une performance.

11.05.19 → 17h00 / RENCONTRE

● « VIVAKADÉMIE » avec Thibault Pellant

« En explorant les champs de la sculpture, de la peinture et de la vidéo, le travail de Thibault Pellant déploie un univers romantico-industriel lié à l'urbanisation de notre société contemporaine où se côtoient tôle pliée, céphalopodes, huile de vidange et peinture de carrosserie ».

Dans le cadre de la « Vivakademies » du Vivarium, il viendra présenter son travail.

Informations pratiques

29 rue du Manoir de Servigné,

ZI Route de Lorient – Arrière cour Kawasaki, 35000 Rennes

T. +33(0)9 50 61 66 76 – Mail: atelier.vivarium@gmail.com

www.vivarium-online.com

Tarif(s) : entrée libre

Saint-Briac-sur-Mer (35800)

LA GALERIE DES PETITS CARREAUX

La galerie des petits carreaux tient son nom de son ancienne adresse parisienne. Désormais installée à Saint-Briac, c'est son architecture, son emplacement, sa philosophie qui la caractérisent le plus. On parle d'une famille d'artistes réunie autour d'un foyer et d'une galerie qui en fait désormais partie intégrante.

05.04.19 → 08.04.19 / HORS-LES-MURS

● Art Paris Art Fair

Léa Bénétou, Paloma Castillo, Nikolas Fouré, Sharon Kivland, Ron Haselden, Eva Taulois.

Au Grand Palais, à Paris

13.04.19 → 30.06.19 / EXPOSITION

● Léa Bénétou vs Bruno Fontana « Formes Construites »

Dialogue entre deux artistes et deux univers plastiques qui partagent un intérêt commun pour les formes architecturales. Léa Bénétou utilise le dessin, la sculpture, la peinture, Bruno Fontana par la photographie interroge la relation de l'homme avec le paysage construit.

29.05.19 → 02.06.19 / FESTIVAL

● « Rendez vous à Saint-Briac »

La Galerie des petits carreaux participe à la quatrième édition du « Rendez Vous à Saint-Briac », qui réunit galeries privées, galeries associatives, centres d'art. Les lieux patrimoniaux du village deviennent ains pendant 4 jours des lieux d'exposition où le public peut faire de nombreuses et riches découvertes.

06.07.19 → 06.08.19 / EXPOSITION

● Ron Haselden, new works

Ron Haselden présente à la galerie une sélection de ces nouvelles œuvres et installe dans le parc du Château du Nessay une sculpture en fils de pêche appelée *Voile*.

10.08.19 → 30.09.19 / EXPOSITION

● Marinette Cueco

L'œuvre de Marinette Cueco est consacrée aux végétaux, qu'elle cueille, tresse, assemble en herbiers. La galerie présente ses « pierres captives » et ses « ardoises tressées ».

Informations pratiques

Le Grand Vaupiard, 35800 Saint-Briac-sur-Mer

T. + 33 (0)6 13 20 61 90

Mail : galeriepetitscarreaux@gmail.com

www.galeriesdespetitscarreaux.com

Horaires : sur rdv

Tarif(s) : entrée libre

Saint-Malo (35400)

ACADÉMIE MALOUINE D'ARTS PLASTIQUES – AMAP

En 2018/19, l'AMAP poursuit sa politique d'accueil d'expositions d'artistes contemporains en invitant des plasticiens diplômés de l'École Européenne Supérieure d'Art de Bretagne et répertoriés dans le réseau DD'AB (voir P.40).

04.03.19 → 05.04.19 / EXPOSITION

● Peintures de Peggy Viallat

Peggy Viallat est née en 1973. Elle étudie à l'école des Beaux-Arts de St-Etienne, puis obtient à Lyon en 1998 un diplôme de restauration de peinture ancienne. Avec une approche radicale, elle utilise pour peindre un couteau de boucher : une manière de faire corps dit-elle, d'entrer sur le ring. Aujourd'hui sa peinture évolue en une inlassable galerie de portraits connus, inconnus ou rêvés, d'autoportraits, d'empilements d'animaux écorchés, saturés de matière, comme si dorénavant le motif tendait à s'échapper, à sortir du cadre pour s'incarner.

29.04.19 → 31.05.19 / EXPOSITION

● Nastasja Duthois

Nastasja Duthois est née en 1986. Elle obtient son DNSEP à l'École européenne supérieure d'art de Bretagne – site de Lorient en 2011. Elle fait le choix de dessiner au fil, de broder ses histoires. Elle s'approprie une technique ancestrale et la modernise en s'inspirant de la gravure et du dessin au bic.

Informations pratiques

7 rue de Bonneville, 35400 Saint-Malo

T. +33(0)2 99 56 22 30 – Mail : direction.amap@orange.fr

ecole-artsplastiques-stmalo.com

Horaires : du Lun. au Ven. 10h-18h; le Sam. 10h-12h & 14h-16h.

Tarif(s) : entrée libre

LE VOLUME

Sans volonté de spécialisation de support, les expositions présentées au sein de la galerie du centre culturel concernent la présentation d'œuvres en volume, ainsi que des travaux autour de la couleur, et de l'abstraction.

Le Volume accueille des artistes en résidence de création, organise la biennale « Vern Volume » et mène un travail de sensibilisation pour l'accès de tous à l'art contemporain.

24.04.19 → 24.05.19 / EXPOSITION

● Peter Keene, « Lost science revisited »

Retenir, explorer, remettre sur l'établi, pour les basculer dans le champ de l'art, les quelques dispositifs fondamentaux de l'histoire des technologies et des sciences est le propos premier de Peter Keene. Par l'étude de différents possibles, via un « work in progress » mené sur plusieurs années, l'artiste anglais replace les œuvres de la science et de la technique dans le fil du temps artistique : F.-C. Judd, pionnier de la radio et de la Synesthesia Music – Les champs électromagnétiques de Nicolas Tesla, Le Theremin – L'oscillateur aux ondes multiples de Georges Lakhovsky – Daphné Oram et l'oramics machine...

En partenariat avec Le Bon Accueil (voir P.64)

07.09.19 → 16.10.19 / EXPOSITION

● « Vern Volume 2019 »

« Vern Volume » est une biennale qui existe depuis 1994, créée pour faire connaître aux publics les différentes formes actuelles de l'art du volume. L'évènement vise à développer un rayonnement régional de la commune en matière d'art contemporain et est pensé comme un véritable moment de rencontre entre la population, les artistes et les œuvres. Le commissariat d'exposition de l'édition 2019 a été confiée à l'association Lîle d'en face, qui présentera un projet autour de la thématique : Résister.

Informations pratiques

Avenue de la Chalotais, 35770 Vern-sur-Seiche

T. +33(0)2 99 62 96 36

Mail : accueil.volume@vernurseiche.fr

www.levolume.fr

Horaires : le Mar. 15h-18h30 ;

le Mer. 10h30-12h30 & 13h30-18h30 ; le Ven. 15h-18h30 ;

le Sam. 10h30-12h30 & 14h-16h30.

Tarif(s) : entrée libre

ARTOTHÈQUE DE VITRÉ COMMUNAUTÉ

L'artothèque de Vitré Communauté est un lieu de sensibilisation à l'art contemporain. Née en 1983 sous l'impulsion du ministère de la Culture, elle soutient la diffusion de l'art contemporain par la mise en place d'expositions, de résidences de création, d'aides à la production d'œuvres et de livres mais également par le prêt de sa collection constituée de plus de 1200 œuvres uniques ou multiples.

02.03.19 → 19.05.19 / EXPOSITION

● Hervé Le Nost, « De concert »

L'assemblage, la sculpture, l'installation sont conçus par Hervé Le Nost comme un ensemble de cristallisations, de rencontres entre la couleur, la mémoire, le sens, et la forme issue d'un échange constant entre sa « propre fabrique du regard », la photographie et l'histoire de la sculpture. Tout cela résulte du désir d'observer le monde, d'en restituer une lecture. Coller, assembler, juxtaposer, confronter sont les gestes nécessaires à la construction de ses pièces, combinant ainsi avec une certaine rapidité, la vérification de la rencontre de l'intuition et de l'idée.

16.06.19 → 15.09.19 / EXPOSITION

● David Michael Clarke, « Madame Orain et le coco paimpolais »

Inspiré par la « Maison haricot » de l'architecte Roger le Flanchec, David Michael Clarke (DMC) a conçu une maquette à l'intérieur de laquelle il a choisi d'inviter toute une « famille » d'artistes à exposer leur(s) œuvre(s) issue(s) du Fonds départemental d'art contemporain d'Ille-et-Vilaine (FDAC).

Depuis plusieurs années DMC s'amuse à faire se côtoyer des œuvres d'art avec des situations de son quotidien. Sur le principe de la rencontre et d'une pensée à la dérive, il détourne, arrange, s'approprie, multiplie et croise les registres culturels qu'ils soient populaires ou savants. Son attention au contexte l'amène à habiter les lieux et à créer des moments de convivialité.

Informations pratiques

Salle du Temple, place Notre-Dame, 35500 Vitré

T. +33 (0)2 99 75 07 60 - +33 (0)2 99 75 89 15

Mail : artotheque@mairie-vitre.fr

www.artotheques-adra.com/vitry.php

Horaires : du Ven. au Dim. 14h-18h ;

du Mar. au Ven. sur rdv pour les groupes.

Tarif(s) : entrée libre

(56)

Bignan (56500)

DOMAINE DE KERGUÉHENNEC

Le Domaine de Kerguéhennec, acquis en 1972 par le Département du Morbihan, est un espace naturel, un lieu de dialogue du patrimoine et de la création contemporaine. Sa programmation, construite autour du triptyque arts, architecture et paysage, multiplie les rendez-vous pluridisciplinaires.

31.03.19 → 02.06.19 / EXPOSITION

● Michel Mousseau

Michel Mousseau, peintre abstrait, a réalisé une centaine de dessins sur le motif lors d'une résidence au domaine.

31.03.19 → 02.06.19 / EXPOSITION

● Daniel Pontoreau

Daniel Pontoreau, sculpteur, investit les vastes volumes des écuries avec un ensemble d'œuvres choisies.

31.03.19 → 02.06.19 / EXPOSITION

● Jean-Marie Flageul et Jean-Baptiste Cautain, « A travers champs »

Les artistes ont invité des collégiens & les résidents de l'EHPAD voisin à offrir un regard par la gravure et l'écriture sur le paysage.

30.06.19 → 03.11.19 / EXPOSITION COLLECTIVE

● «Flora Maxima»

Peintures, dessins, photographies.

Avec J. Ber, M-C. Bugeaud, D.Cabanes, C.Crozat, M. Joatton, B. Joubert, S. Le Corre, C. Maussion, B. Moninot, M. Marques, J.Nadj, A. Tastemain.

30.06.19 → 03.11.19 / EXPOSITION

● Marc Couturier, « Tutto per tutti »

Création *in situ* réalisée au sein de la chapelle de Trinité, dans le cadre de la manifestation l'Art dans les chapelles. (Voir P. 81)

30.06.19 → 03.11.19 / EXPOSITION

● Inauguration du parcours permanent Tal Coat

Le Domaine de Kerguéhennec ouvrira cet été un parcours permanent dédié à l'artiste Pierre Tal Coat.

Informations pratiques

Domaine de Kerguéhennec, 56500 Bignan
T. +33(0)2 97 60 31 84 – Mail: kerguehennec@morbihan.fr
www.kerguehennec.fr
Horaires : Mer au Dim de 14h-18h ; juillet-août : tljs, 14h-18h.
Tarif(s) : entrée libre

Hennebont (56700)

ARTOTHÈQUE – GALERIE PIERRE TAL-COAT

L'artothèque-galerie Pierre Tal-Coat est un lieu ouvert à tous, pour découvrir l'art contemporain, chacun à sa manière. L'artothèque permet d'emprunter des œuvres parmi une collection de 900 pièces et d'en profiter au quotidien, chez vous ou dans tout autre lieu de vie (école, restaurant, bureau...). La galerie présente chaque année des expositions d'artistes contemporains reflétant la diversité de la création d'aujourd'hui.

11.05.19 → 20.07.19 / EXPOSITION

● « Territoire Traces Écritures »

Pas de concept mais du senti et du ressenti dans cette présentation des œuvres récentes de l'artiste. Une invitation à venir partager les sensations du peintre face à l'actualité mondiale.

Les notions de Territoires, de Traces, d'Écritures prennent vie et apportent un nouveau regard sur ce qui se passe aux frontières de l'Humanité de l'Humain.

Un témoignage d'une extrême sensibilité mais aussi un cri d'angoisse et d'amour.

03.09.19 → 05.10.19 / EXPOSITION

● « Tal Coat Intime »

À l'occasion du 20^e anniversaire de l'artothèque Pierre Tal Coat, la structure propose une exposition dédiée à ce grand peintre du XX^e siècle. Intitulée « Tal-Coat intime » l'exposition présentera principalement des dessins et des livres d'artistes rarement exposés. Exposition réalisée avec les œuvres des collections personnelles de Thierry Le Saëc et Sylvain Féat.

Commissariat d'exposition : Thierry Le Saëc

03.09.19 → 05.10.19 / EXPOSITION

● « Présentation des nouveautés de l'artothèque »

Comme chaque année en septembre, l'artothèque présentera une trentaine de nouveautés qui viendront enrichir la collection 2019. Le bon moment pour venir découvrir la diversité de la création artistique !

Informations pratiques

15 rue Gabriel Péri, 56700 Hennebont
T. +33 (0)2 97 36 48 74 – Mail: artotheque@mairie-hennebont.fr
www.bm-hennebont.fr
facebook : Artothèque / Galerie Pierre Tal-Coat - Hennebont
Horaires : Mar. et Jeu. 14h-18h ; Mer. 10h-12h & 14h-18h ; Ven. 14h-18h30 ; Sam. 10h-12h & 14h-17h.
Tarif(s) : entrée libre

EESAB – SITE DE LORIENT

L'EESAB – site de Lorient est un établissement d'enseignement supérieur artistique qui forme près de 200 étudiants chaque année. Les enfants, jeunes et adultes sont également accueillis pour des cours hebdomadaires de pratique artistique, d'histoire de l'art et des stages. L'école organise régulièrement des expositions (dans ou hors-les-murs), des conférences ou projections ouvertes au grand public.

22.03.19 → 25.04.19 / EXPOSITION

● **Najah Albuḳāī**

Le 13 août 2018, le journal Libération consacrait 5 pages aux dessins et au témoignage de Najah Albuḳāī. Professeur de dessin à l'Université de Damas, il a été arrêté par le régime syrien et incarcéré 11 mois.

Son reportage dessiné montrait des pratiques de tortures dignes du moyen-âge et des pires régimes totalitaires. Invité à l'EESAB – site de Lorient en octobre 2018 Najah Albuḳāī est intervenu en conférence et en workshop avec les étudiants du nouveau master arts visuels pour le journalisme.

À l'issue de cette première rencontre lorientaise, l'école l'a invité à exposer ses dessins et une série de gravures inédites, publiées spécialement par l'EESAB de Lorient.

« Depuis que ce reportage a été publié je pense qu'aucun dessinateur ne ressortira vivant ou avec les yeux saufs. Parler, c'est fort mais un dessin, une image, c'est encore plus perturbant ! Dessiner, graver sont pour moi des moyens de témoigner, de ne pas baisser les bras et de remplir mon devoir de mémoire. » Najah Albuḳāī

Informations pratiques

1 avenue de Kergroise, 56100 Lorient
T. +33 (0)2 97 35 31 70 – Mail: contact.lorient@eesab.fr
www.eesab.fr/lorient
Horaires : du Lun. au Ven. 09h-12h & 14h-19h ;
fermeture les jours fériés. Possibilité de fermeture pendant les vacances scolaires.
Tarif(s) : entrée libre

GALERIE DU FAOUËDIC

La galerie du Faouëdic est un espace ouvert à toutes les formes d'expression contemporaine, chaque exposition étant conçue comme un projet global, s'articulant autour de l'œuvre des artistes.

À noter : à partir du 1^{er} juin 2019, en raison de travaux à l'Hôtel de Ville, les activités de la galerie du Faouëdic seront transférées pour quelques mois à la Maison de l'Agglomération, esplanade du Péristyle à Lorient.

22.03.19 → 19.05.19 / EXPOSITION

● **Cécile Borne,**
« Archéologie de l'abandon »

Artiste plasticienne et chorégraphe, Cécile Borne développe depuis des années un travail de mémoire et de création autour des tissus échoués en bord de mer. Elle questionne le corps, la trace, l'image, et conçoit des projets avec une transversalité revendiquée. Plus récemment, elle a choisi de s'atteler à une matière particulièrement indésirable : le plastique.

L'exposition lorientaise dévoilera le fruit de ses nouvelles recherches pour lesquelles Cécile Borne bénéficie d'un soutien à la production. L'exposition s'étoffe par ailleurs d'une résidence en milieu scolaire.

01.06.19 → 21.07.19 / EXPOSITION

● **Benoît Sicat,**
« Permis de construire »

Artiste inclassable, Benoît Sicat se définit volontiers lui-même comme indisciplinaire.

Qu'il mette en scène des films, des spectacles ou des œuvres plastiques, chaque fois son inspiration lui vient du paysage. Il se joue des frontières entre création artistique et culture de la terre. Ses œuvres picturales, sculpturales et photographiques s'invitent dans des espaces publics et diversifiés.

L'un de ses thèmes de prédilection actuels est le camping, l'abri nomade. Carte blanche lui a été donnée pour créer une installation dans laquelle origamis géants, tentes gigognes, tentes lumineuses ou musicales investiront l'espace.

À découvrir à la Maison de l'Agglomération, Lorient

Informations pratiques

Mairie de Lorient – boulevard du général Leclerc,
56100 Lorient
T. +33 (0)2 97 02 22 57 – +33 (0)2 97 02 23 53
Mail: ambressollier@mairie-lorient.fr
www.lorient.bzh/galeriedufaouedic
Horaires : du Mer. au Dim. 14h-19h.
Tarif(s) : entrée libre

Lorient (56100)

GALERIE LE LIEU

La 23^e édition des « Rencontres Photographiques » aura lieu cette année, du 12.10 au 15.12.2019. Sous la thématique de l'engagement nous accueillerons huit artistes dans six lieux, ainsi qu'une exposition collective à la Galerie Le Lieu.

2019 souligne un double anniversaire, les 40 ans de l'Association et les 30 ans de la Galerie Le Lieu, aussi reprenez bien ces dates, nous vous réservons de belles surprises.

12.04.19 → 16.06.19 / EXPOSITION

● Luc Choquer, « De la rue à l'intime »

Issues de trois séries : *Femmes d'Istanbul*, travail photographique sur le quotidien de ces femmes. Portrait du présent de cette fascinante « ville-monde ».

Ruskaïa, Jeunes femmes russes. Aucun pays n'a su, peut-être, autant que la Russie de la Perestroïka, briser les miroirs qui lui renvoyaient une image complaisante et fautive pour se regarder, enfin, dans la limpidité nue et sauvage de ses propres larmes.

Planète France (Portraits de Français). Les portraits, réalisés dans l'intimité des chez-soi, révèlent une authenticité nue, belle et émouvante. À la photo s'ajoute subtilement la vidéo, entretiens filmés en gros plan fixe sur fond blanc et légèrement surexposés.

28.06.19 → 15.09.19 / EXPOSITION

● Brigitte Bauer et Emmanuelle Blanc « Ce que nous sommes »

C'est la rencontre des travaux de deux photographes, au sujet des lieux de leur enfance, des lieux qu'elles n'habitent plus aujourd'hui. Pour l'une, la Bavière, la Haute-Savoie pour l'autre. C'est la stupéfaction de constater que les images de l'une pourraient raconter les paysages de l'autre et vice versa. L'envie leur est venue de travailler ensemble afin de montrer ces séries conjointement pour qu'elles poursuivent le dialogue esquissé. Les points communs ne se limitent pas à la typologie des paysages et l'environnement social et économique. Si les affinités paraissent évidentes, les deux singularités restent affirmées.

Informations pratiques

Hôtel Gabriel, Enclos du Port, 56100 Lorient

T. +33 (0)2 97 21 18 02 – Mail: contact@galerielelieu.com

www.galerielelieu.com

Horaires : du Mar. au Ven. 14h-18h ; le Sam. & Dim. 15h-18h ;

fermeture les jours fériés.

Tarif(s) : entrée libre

Pays de Pontivy (56300)

L'ART DANS LES CHAPELLES

Chaque été depuis 27 ans, L'art dans les chapelles invite des artistes contemporains de renommée nationale et internationale, à investir des chapelles, pour la plupart des 15^e et 16^e siècles, dans la région de Pontivy en centre Bretagne.

Chaque artiste intervient dans une chapelle afin de réaliser une œuvre spécifique pour le lieu.

05.07.19 → 15.09.19 / EXPOSITION

● « L'art dans les chapelles », 28^e édition

Programmation 2019 : Estelà Aliaud, Benjamin Laurent Aman, Marc Bauer, Roxane Borujerdi, Claire Chesnier, Clément Cogitore, Marc Couturier, Isabelle Ferreira, Agnes Geoffroy, Kacha Legrand, Katja Mater, Jean-Luc Moulène, Thomas Müller, François Pourtaud, Gilles Teboul.

RENCONTRES AVRIL-MAI

Rencontrez les artistes de la programmation et découvrez leurs créations en avant-première.

POINTS ACCUEIL / LIBRAIRIE / BOUTIQUE

Les Bains-douches, Pontivy – 11 quai Presbourg

Exposition des artistes présentés dans les chapelles

La Maison du chapelain, Pluméliau – lieu-dit Saint-Nicodème
T. +33 (0)2 97 51 97 21

VISITES DÉCALÉES

Visiter les chapelles autrement à travers le regard d'un intervenant insolite.

Tarifs et détails sur notre site internet

ATELIERS POUR TOUTE LA FAMILLE

Ateliers d'art plastique conçus à partir d'une œuvre de la programmation, pour découvrir un médium, approfondir une démarche ou s'initier à une pratique artistique.

Les mardis après-midi

Tarifs et détails sur notre site internet

Informations pratiques

6 quai Plessis, 56300 Pontivy

T. +33 (0)2 97 27 97 31 – Mail: accueil@artchapelles.com

www.artchapelles.com

Horaires : juillet-août, tous les jours sauf le Mar. 14h-19h ;
Septembre, Sam. et Dim. 14h-19h.

Tarif(s) : entrée libre

Pont-Scorff (56620)

ATELIER D'ESTIENNE

Logé dans un bâtiment du 16^e siècle, l'Atelier d'Estienne est un espace d'exposition, de production, de diffusion et de médiation de l'art contemporain sous toutes ses formes.

30.03.19 → 02.06.19 / EXPOSITION

● Louis Granet, « Cartoon Optimist »

Formé à la bande-dessinée, Louis Granet en déplace les codes dans le champ pictural pour mieux exploiter son potentiel expérimental. Le recours à la structure narrative, le découpage de la toile en cases et l'emploi de couleurs vives dans ses œuvres reconduisent ainsi les principes du genre, même si les glissements qui s'y opèrent ne se limitent pas à un simple changement de support.

Commissariat: Christian Mahé

30.06.19 → 15.09.19 / EXPOSITION

● L'art chemin faisant... 21^e édition – Parcours d'art contemporain « Paysages de formes »

La question du paysage est au cœur des préoccupations de notre société. Invitée comme commissaire de l'exposition « Paysages de formes » de l'été 2019 à Pont-Scorff, 21^e édition de L'art Chemin Faisant, Yolande De Bontridder a voulu donner à dix artistes contemporains d'horizons différents l'opportunité de partager le regard singulier qu'ils portent sur les liens tissés entre l'homme et son milieu naturel. Elle les a invités à investir le riche patrimoine historique, architectural et environnemental de Pont-Scorff – paysages, maisons anciennes, église ou manoir – pour revisiter ces lieux sous les formes les plus diverses, réalistes, poétiques, imaginaires, mentales, symboliques ou sociétales.

Avec Hans Op De Beeck, Marion Beernaerts, Pauline Brun, Caroline Le Méhauté, Athina Ioannou, Benoit Maire, Tinka Pitoors, Benoit Platéus, Oriol Vilanova, Tatiana Wolska.

Commissariat: Yolande de Bontridder

Informations pratiques

1 rue Terrien, 56620 Pont-Scorff

T. +33 (0)2 97 32 42 13

Mail: communication@atelier-estienne.fr

www.atelier-estienne.fr

Horaires: du Mar. au Dim. 14h30-18h30.

Tarif(s): entrée libre

& aussi

NOUVEAUX COMMANDITAIRES

L'action Nouveaux commanditaires, initiée et soutenue par la Fondation de France, permet à des citoyens confrontés à des enjeux de société ou de développement d'un territoire d'associer des artistes contemporains à leurs préoccupations par le biais d'une commande. Son originalité repose sur une conjonction nouvelle entre trois acteurs privilégiés : l'artiste, le citoyen commanditaire et le médiateur culturel, accompagnés des partenaires publics et privés réunis autour du projet.

L'association Eternal Network est le médiateur agréé par la Fondation de France pour développer cette action sur le Grand Ouest. En Bretagne, elle délègue une partie de son travail à 40mcube.

LES ŒUVRES

- *Mémoire en demeure*, Tadashi Kawamata, Saint-Thélo (22).
- *La Maison où j'ai grandi à Plougonver*, Claude Lévêque, Plougonver (22).
- *La Patate chaude*, Nicolas Floc'h, Rennes (35).
- *Le Belvédère des Ondes*, Jean-Luc Vilmouth, Saint-Benoît des Ondes (35).
- *Re-vivre*, Laurent Pernot, Saint-Malo (35).
- *Matériaux de construction, Campus Beaulieu*, Lara Almarcegui, Rennes (35) [médiation déléguée 40mcube].
- *L'Ossuaire de Runan*, Tania Mouraud, Runan (22).
- *Le Geste exilé*, Pascale Houbin, Rennes (35) [film].
- *L'École le Blé en herbe*, matali crasset, Trébédan (22).

INAUGURATION PRINTEMPS 2019

- *Beautiful Curtain #3*, Lang/Baumann
Commanditaires : des personnels et usagers du centre médico-psychologique et du centre thérapeutique de jour de Saint-Jacques-de-la-Lande (35).
Médiation – production : 40mcube et Eternal Network.

Informations pratiques

T. +33 (0)9 73 63 17 05
Mail : contact@eternalnetwork.fr
www.nouveauxcommanditaires.eu
& www.eternalnetwork.fr



Photo © EESAB – site de Lorient

VERNISSAGES AVRIL 2019

- Mar. 02.04.19 → 18h. « Présences animales »
EESAB – SITE DE RENNES (P.58)
- Mer. 03.04.19 → Art Paris Art Fair, Grand Palais, Paris
GALERIE ONIRIS (P.61)
- Mer. 04.04.19 → 19h. Anabelle Hulaut, « Sam Moore... »
GALERIE ALBERT BOURGEOIS (P.51)
→ Karim Ould, « Le grand emballage »
LENDROIT ÉDITIONS (P.66)
- Jeu. 05.04.19 → 18h30. « Personne, pas même la pluie... »
LA CRIÉE (P.63)
- Sam. 06.04.19 → 18h. Brigit Ber, « Coquillages et crustacés »
GALERIE RÉJANE LOUIN (P.43)
- Jeu. 11.04.19 → 18h30. Luc Choquer, « De la rue à l'intime »
GALERIE LE LIEU (P.80)
- Sam. 13.04.19 → 18h. Sophie Zénon
L'IMAGERIE (P.33)
- Sam. 20.04.19 → 18h30. Léa Bénétou vs Bruno Fontana
GALERIE DES PETITS CARREAUX (P.70)
- Mer. 24.04.19 → Peter Keene, « Lost science revisited »
LE VOLUME (P.72)
- Jeu. 25.04.19 → 18h30. « Vies modestes, vies épatantes »
LE GRAND CORDEL MJC (P.65)
→ Festival Oodaaq n°9 (Saint-Malo)
L'ŒIL D'OODAAQ (P.62)
→ Édouard Le Boulc'h, « LEAVES »
PHAKT (P.68)
→ Art Brussels, Tour & Taxis, Bruxelles
GALERIE ONIRIS (P.61)
→ « Novedena #3 » – Nantes
LENDROIT ÉDITIONS (P.66)
- Ven. 26.04.19 → 18h30. Mobilier Peint, « Tout cela... »
40MCUBE (P.54)
→ 18h30. David Michael Clarke, « Chez soi »
ARTOTHÈQUE DE VITRÉ (P.73)
→ 18h30. « L'échappée »
CENTRE D'ART GWINZEGAL (P.32)
→ 19h. Daniel Dewar & Grégory Gicquel
GALERIE RAYMOND HAINS (P.35)
- Dim. 28.04.19 → 15h. Galerie Rezeda
40MCUBE (P.54)

FINISSAGES AVRIL 2019

- Mer. 10.04.19 → 18h30. Julie Sas, « À vif »
VIVARIUM – ATELIER ARTISTIQUE (P.69)
- Sam. 27.04.19 → 18h. Alisson Schmitt
PASSERELLE (P.42)
- Dim. 28.04.19 → 11h. Une villa à soi
LA VILLA ROHANNEC'H (P.36)

VERNISSAGES MAI 2019

- Jeu. 02.05.19 → 17h. « Bibliothèque estudiantine #11 »
CABINET DU LIVRE D'ARTISTE (P.57)
→ 18h30. Nastasja Duthois
AMAP (P.71)
- Ven. 03.05.19 → 18h30. Élodie Boutry, « Archipel »
CENTRE D'ART LES 3 CHA (P.50)
- Jeu. 09.05.19 → 18h. « Le Cristal qui songe »
GALERIE ART & ESSAI (P.60)
→ 18h. Project room : Nelson Aires
GALERIE ART & ESSAI (P.60)
- Ven. 10.05.19 → 18h. « Territoire Traces Écritures »
GALERIE PIERRE TAL-COAT (P.77)
→ 18h30. Marine Provost
L'APARTÉ (P.52)
- Mer. 15.05.19 → Festival Oodaaq n°9 (Rennes)
L'ŒIL D'OODAAQ (P.62)
- Jeu. 16.05.19 → 17h30. Photofolie 2019
L'IMAGERIE (P.33)
→ 18h30. Pierre Bastien, « Un monde sonore »
LE BON ACCUEIL (P.64)
- Ven. 17.05.19 → 18h30. Raphaëlle Peria
LES ATELIERS DU PLESSIX MADEUC (P.31)
- Sam. 18.05.19 → 16h. « In Cité Rostrenen », Stoul et P. Chevrinai
LA FOURMI-E (P.34)
→ 18h. Yuri Cardinal, « D'ailleurs, d'ici »
LES MOYENS DU BORD (P.44)
- Ven. 24.05.19 → 14h. Lecture musicale
EESAB – SITE DE BREST (P.41)
- Sam. 25.05.19 → 18h. Franck Mas, « Hello Dolly »
LA TANNERIE (P.30)
→ 18h. Portes ouvertes / Bertrand Menguy
LES MOYENS DU BORD (P.44)

- Mar. 28.05.19 → «Rendez vous à Saint-Briac»
LA GALERIE DES PETITS CARREAUX (P.70)
- Jeu. 30.05.19 → 18h30. Raphaëlle Peria, «Rendez-vous...»
LES ATELIERS DU PLESSIX MADEUC (P.31)
→ 19h. «Rendez-vous à Saint-Briac»
LE VILLAGE (P.48)
→ «Rendez Vous à Saint-Briac»
LENDROIT ÉDITIONS (P.66)
- Ven. 31.05.19 → 18h30. Benoît Sicat, «Permis de construire»
GALERIE DU FAOUËDIC (P.79)

FINISSAGES MAI 2019

- Dim. 26.05.19 → 18h. Portes ouvertes / Bertrand Menguy
LES MOYENS DU BORD (P.44)

VERNISSAGES JUIN 2019

- Sam. 01.06.19 → 11h. «Design – escales bretonnes»
CHAPELLE DES URSULINES (P.46)
→ 11h. Design – Escales bretonnes
EESAB – SITE DE BREST (P.41)
- Ven. 07.06.19 → 18h. Marcus Jahmal
PASSERELLE (P.42)
→ 18h. Vincent Malassis
PASSERELLE (P.42)
→ 18h. Maxence Chevreau
PASSERELLE (P.42)
→ 18h. Programmation vidéo
PASSERELLE (P.42)
→ Christelle Familiari, Vincent Mauger
FRAC BRETAGNE (P.59)
- Sam. 08.06.19 → 13h. «Une partie de Campagne #9»
GALERIE RÉJANE LOUIN (P.43)
→ 18h. Vera Molnar, «Un peu de tout»
GALERIE ONIRIS (P.61)
→ Étangs d'art sur le Lac au Duc à Ploërmel
ASSOCIATION ÉTANGS D'ART (P.53)
- Jeu. 13.06.19 → 18h30. Marcel Dinahet
FRAC BRETAGNE (P.59)
- Ven. 14.06.19 → 18h30. «At the Gates»
LA CRIÉE (P.63)
- Sam. 15.06.19 → 16h. «In Cité Carhaix», Collectif 100 Pression
LA FOURMI-E (P.34)
→ David Michael Clarke
ARTOTHÈQUE DE VITRÉ (P.73)

- Jeu. 20.06.19 → Nelly Monnier, «Variétés françaises»
LENDROIT ÉDITIONS (P.66)
- Sam. 22.06.19 → 18h. 41° Estivales Photographiques du Trégor
L'IMAGERIE (P.33)
- Dim. 23.06.19 → 12h. «Beaux jours»
LE VILLAGE (P.48)
→ 12h. «À ciel ouvert»
LE VILLAGE (P.48)
- Mar. 25.06.19 → 18h. «Correspondances»
FRAC BRETAGNE (P.59)
→ 18h. Bruno Serralongue, «Notre-Dame...»
CENTRE D'ART GWINZEGAL (P.32)
- Jeu. 27.06.19 → 18h30. Brigitte Bauer et Emmanuelle Blanc
GALERIE LE LIEU (P.80)
- Ven. 28.06.19 → 18h. Créatrices, l'émancipation par l'art
LES ATELIERS DU PLESSIX MADEUC (P.31)
→ «Créatrices. L'émancipation par l'art»
MUSÉE DES BEAUX-ARTS DE RENNES (P.67)
- Sam. 29.06.19 → 18h30. «Les manufacturier.e.s»
LES MOYENS DU BORD (P.44)
- Dim. 30.06.19 → 14h. L'art chemin faisant...
ATELIER D'ESTIENNE (P.82)
→ 15h. «Flora Maxima»
DOMAINE DE KERGUÉHENNEC (P.76)
→ 15h. Inauguration du parcours Tal Coat
DOMAINE DE KERGUÉHENNEC (P.76)

FINISSAGES JUIN 2019

- Dim. 16.06.19 → 14h30. Portes ouvertes residence
LA VILLA ROHANNEC'H (P.36)
→ 18h. Luc Choquer, «De la rue à l'intime»
GALERIE LE LIEU (P.80)

VERNISSAGES JUILLET 2019

- Ven. 05.07.19 → 17h30. «L'art dans les chapelles», 28° édition
L'ART DANS LES CHAPELLES (P.81)
→ 18h30. Anaïs Touchot
L'APARTÉ (P.52)
- Sam. 06.07.19 → 17h30. «L'art dans les chapelles», 28° édition
L'ART DANS LES CHAPELLES (P.81)
→ 18h30. «Place au 9° art»
L'APARTÉ (P.52)

- Sam. 06.07.19 → Ron Haselden, « New work »
LA GALERIE DES PETITS CARREAUX (P.70)
→ « Air de fête »
FRAC BRETAGNE (P.59)
-
- Dim. 07.07.19 → 17h30. « L'art dans les chapelles », 28^e édition
L'ART DANS LES CHAPELLES (P.81)
-
- Dim. 14.07.19 → Arts à la Pointe 2019 : « Le temps qu'il faut »
ARTS À LA POINTE (P.38)
-
- Ven. 19.07.19 → 18h30. Byme, « Nuée »
CENTRE D'ART LES 3 CHA (P.50)
-
- Sam. 20.07.19 → 18h. « Siècle »
LA TANNERIE (P.30)

FINISSAGES JUILLET 2019

- Sam. 07.07.19 → 18h. Franck Mas, « Hello Dolly »
LA TANNERIE (P.30)

VERNISSAGES AOÛT 2019

- Sam. 10.08.19 → Marinette Cueco
LA GALERIE DES PETITS CARREAUX (P.70)

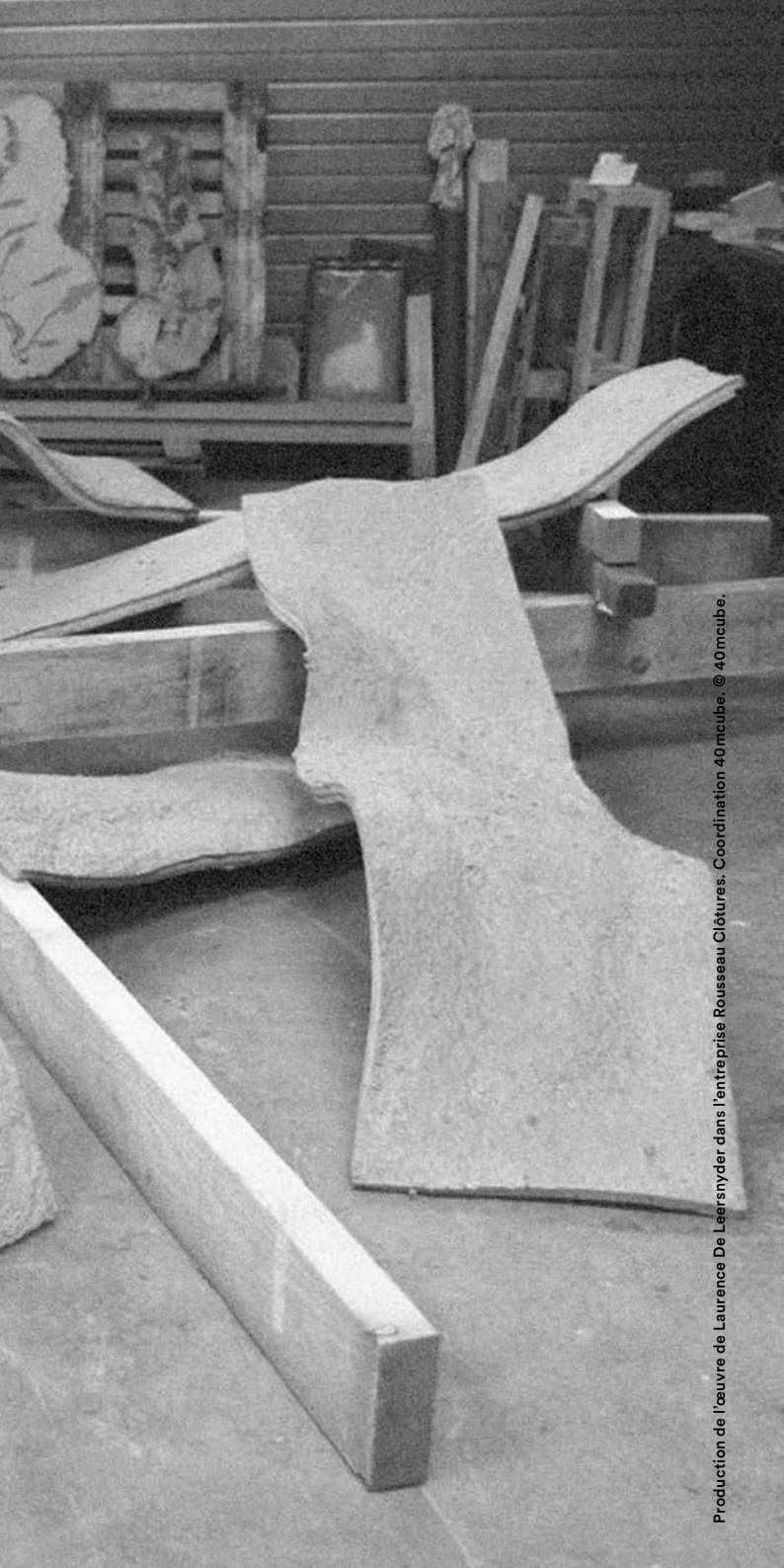
VERNISSAGES SEPTEMBRE 2019

- Lun. 02.09.19 → Exposition cours publics
EESAB – SITE DE BREST (P.41)
-
- Ven. 06.09.19 → 18h. « Tal Coat Intime »
GALERIE PIERRE TAL-COAT (P.77)
→ 18h. « Présentation des nouveautés... »
GALERIE PIERRE TAL-COAT (P.77)
-
- Mer. 11.09.19 → Guillaume Pinard, « Le cas Casper »
LENDROIT ÉDITIONS (P.66)
-
- Jeu. 12.09.19 → 18h. « Aplats et plages colorés... »
CABINET DU LIVRE D'ARTISTE (P.57)
-
- Sam. 14.09.19 → 16h30. Kahina Loumi
40MCUBE (P.54)
→ 16h30. HubHug Sculpture Project
40MCUBE (P.54)
-
- Lun. 16.09.19 → 18h. Exposition des diplômés
EESAB – SITE DE BREST (P.41)

- Jeu. 19.09.19 → 18h. Project room : Morceaux Choisis
GALERIE ART & ESSAI (P.60)
→ 18h. Liam Everett
GALERIE ART & ESSAI (P.60)
→ « Les Choses d'un Monde Autre »
GALERIE RAYMOND HAINS (P.35)
-
- Ven. 20.09.19 → 18h. Marie-Thérèse Vacossin
GALERIE ONIRIS (P.61)
→ 18h30. Nouveau cycle
LA CRIÉE (P.63)
-
- Dim. 29.09.19 → 15h. « Champ d'expression »
LA FOURMI-E (P.34)

FINISSAGES SEPTEMBRE 2019

- Sam. 07.09.19 → « Vern Volume 2019 »
LE VOLUME (P.72)
-
- Dim. 08.09.19 → 17h. « Les manufacturier.e.s »
LES MOYENS DU BORD (P.44)
-
- Dim. 15.09.19 → 18h. Brigitte Bauer et Emmanuelle Blanc
GALERIE LE LIEU (P.80)
-
- Dim. 22.09.19 → Yuri Cardinal, « D'ailleurs, d'ici »
LES MOYENS DU BORD (P.44)



Production de l'œuvre de Laurence De Leersnyder dans l'entreprise Rousseau Clétures. Coordination 40mcube. © 40mcube.

ART CONTEMPORAIN EN BRETAGNE

www.artcontemporainbretagne.org

SIÈGE SOCIAL :
5 place des Colombes
35000 Rennes

Mail: contact@artcontemporainbretagne.org
T. +33 (0)7 88 46 72 66

Retrouvez art contemporain en
bretagne sur les réseaux sociaux



MEMBRES DU CONSEIL D'ADMINISTRATION

40mcube, Rennes
(Anne Langlois)
Artothèque – Galerie
Pierre Tal Coat, Hennebont
(Fanny Gingreau)
École Européenne Supérieure
d'Art de Bretagne
(Danièle Yvergniaux)
Galerie Raymond Hains
(Béatrice Méline)
Frac Bretagne, Rennes
(Catherine Elkar)
Lendroit éditions, Rennes
(Mathieu Renard)
Les Moyens du Bord, Morlaix
(Virginie Perrone)
PHAKT – Centre Culturel
Colombier, Rennes
(Jean-Jacques Le Roux)
Le Village, Site d'Expérimentation
Artistique,
Bazouges-la-Pérouse
(David Chevrier)
Galerie Réjane Louin, Locquirec
(Réjane Louin)

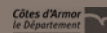
COORDINATION ET DÉVELOPPEMENT

Alexandra Aylmer

ASSISTANTE ET
CHARGÉE DE MISSION
PREAC ART CONTEMPORAIN
Anna Déaux

PARTENAIRES

a.c.b bénéficie de l'aide de la
Région Bretagne dans le cadre
du dispositif des emplois associatifs
d'intérêt régional.



a.c.b est membre du CIPAC –
fédération des professionnels
de l'art contemporain.

PUBLICATION

Conception graphique:
Jérémy Glâtre
ISSN : 1764-2876
Impression : Cloître Imprimeurs
(Mars 2019)





www.artcontemporainbretagne.org